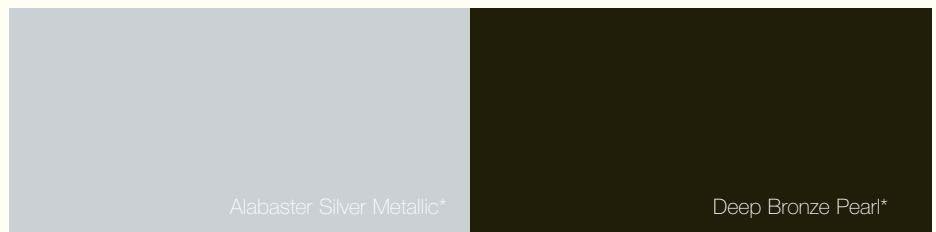


gamma colori



*Vernici metallizzate/perlate



2046mm
(inc. specchietti)



1460mm



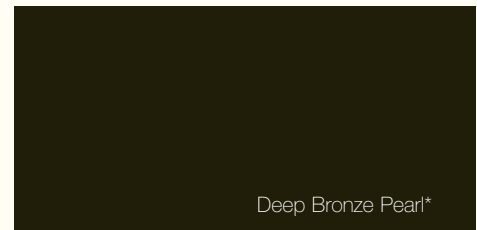
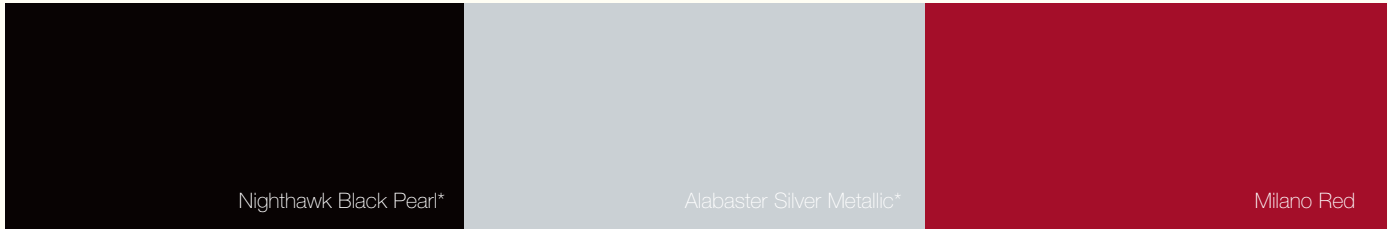
4276mm



Civic
Type S

Versione	Type S	Type S Absolute Type S Absolute i-PILOT	Type S Absolute i-PILOT i-SHIFT	Type S Type S DPF	Type S Absolute DPF Type S Absolute i-PILOT DPF
Motore		1.8 SOHC i-VTEC		2.2 DOHC i-CTDi	
Cilindrata (cc)	4 cilindri in linea 1799	4 cilindri in linea 1799	4 cilindri in linea 1799	4 cilindri in linea 2204	4 cilindri in linea 2204
Potenza max kW (CV)/giri min.	103 (140) / 6300	103 (140) / 6300	103 (140) / 6300	103 (140) / 4000	103 (140) / 4000
Coppia max (Nm/giri min.)	174 / 4300	174 / 4300	174 / 4300	340 / 2000	340 / 2000
Prestazioni /Velocità max (km/h)	205	205	205	205	205
Trasmissione / Manuale 6 marce/Robotizzato 6 marce	●/-	●/-	-/●	●/-	●/-
Sistema sospensioni Anteriore/Posteriore			Mac Pherson/Ponte rigido		
Emissioni CO₂ (g/km) /Norm. emis. EURO4	156	156	160	138	138
Consumi (lt/100km) Ciclo urbano/extraurbano/combinato	8,4/5,5/6,6	8,4/5,5/6,6	9,1/5,5/6,8	6,7/4,4/5,2	6,7/4,4/5,2
Lunghezza/Larghezza totale/Altezza totale (mm)	4276/1785/1460	4276/1785/1460	4276/1785/1460	4276/1785/1460	4276/1785/1460
Capacità bagagliaio VDA (lt)	485	485	485	485	485
Numero occupanti	5	5	5	5	5
Massa O.D.M. (kg)/Max trainabile	1317/1750	1345/1750	1349/1750	1453/1890	1481/1890
Sicurezza					
ABS a 4 canali	●	●	●	●	●
VSA: Controllo elett. stabilità/trazione, con comando disinserim.	●	●	●	●	●
Airbag (Frontali/Laterali/Laterali a tendina)	●/●/●	●/●/●	●/●/●	●/●/●	●/●/●
Regolazione in altezza delle cinture anteriori	●	●	●	●	●
Pretensionatori cinture di sicurezza anteriori ELR	●	●	●	●	●
Isofix	●	●	●	●	●
Telecomando chiusura porte e apertura portellone	●	●	●	●	●
Immobilizzatore a codice variabile	●	●	●	●	●
Allarme antifurto	○	●	●	○	●
Sensore luci e pioggia	-	●	●	-	●
Poggiatesta anteriori attivi	●	●	●	●	●
Esterno					
Alzacristalli elettr. ant. (discesa e salita aut.)	●	●	●	●	●
Doppio terminale di scarico integrato nel paraurti post.	●	●	●	●	●
Specchietti ripiegabili elettricamente	-	●	●	-	●
Specchietti retrovisori elettrici riscaldabili	●	●	●	●	●
Luci di direzione integrate negli specchietti	●	●	●	●	●
Maniglie porta anteriori alluminio satinato	●	●	●	●	●
Spoiler posteriore sul lunotto	●	●	●	●	●
Fari fendinebbia anteriori	○	●	●	○	●
Fari allo Xenon autolivellanti e lavafari elettrici a scomparsa	-	●	●	-	●
Tergicristalli anteriori a intermittenza variabile	●	●	●	●	●
Sensori di parcheggio anteriori + posteriori	○	○	○	○	○
Minigonne Anteriori, Laterali e Posteriori	●	●	●	●	●
DPF - Filtro antiparticolato	-	-	-	○/●	●
Interno					
Navigatore DVD i-PILOT con comandi vocali e TMC	-	-/●	●	-	-/●
Videocamera posteriore assistenza parcheggio	-	-/○	○	-	-/○
Navigatore Satellitare portatile + Bluetooth	○	○/-	-	○	○/-
Comandi cambio a bilancere sul volante	-	-	●	-	-
Climatizzatore automatico con filtro antipolline	●	-	-	●	-
Climatizzatore automatico doppia zona con filtro antipolline	-	●	●	-	●
Cruise Control	-	●	●	-	●
Multiplex Meter luce Blu	●	●	●	●	●
Sedile guidatore regolabile in altezza	●	●	●	●	●
Console centrale anteriore con vano portabicchieri	●	●	●	●	●
Multi Information Display	●	●	●	●	●
Bluetooth con comandi vocali	○	○/●	●	○	○/●
Volante in pelle con cuciture argento	●	●	●	●	●
Volante regolabile in altezza e profondità	●	●	●	●	●
Interni in Alcantara/Tessuto Nero	●	●	●	●	●
Finiture console e pannelli porte effetto allumin.	●	●	●	●	●
Pulsante di accensione	●	●	●	●	●
Correttore assetto fari	●	-	-	●	-
Specchietto retrovisore fotocromatico	○	○	○	○	○
Specchi di cortesia con copertura ed illuminazione	●	●	●	●	●
Pedaliera in alluminio	●	●	●	●	●
Kit di emergenza per foratura (IMS)	●	●	●	●	●
Copertura vano bagagli e illuminazione vano bagagli	●	●	●	●	●
Cerchi e pneumatici					
Pneumatici	225/45R17 91V	225/45R17 91V	225/45R17 91V	225/45R17 91V	225/45R17 91V
Cerchi	17x7J	17x7J	17x7J	17x7J	17x7J
Cerchi in lega	●	●	●	●	●
Assetto Sportivo	●	●	●	●	●
Audio					
Autoradio RDS con lettore CD, MP3/WMA	●	●	●	●	●
CD Changer da 8CD nel bagagliaio	○	○	○	○	○
Comandi controllo audio sul volante	●	●	●	●	●
Altoparlanti anteriori/posteriori/tweeter	●/●/○	●/●/●	●/●/●	●/●/○	●/●/●
Kit Subwoofer BASS WORKS	○	○	○	○	○
Connettore per i-POD	○	○	○	○	○

gamma colori



2046mm
(inc. specchietti)



1445mm



4276mm

*Vernici metallizzate/perlate



Civic
Type R

Versione	CIVIC Type R Race 2.0 i-VTEC	CIVIC Type R 2.0 i-VTEC	CIVIC Type R i-PILOT 2.0 i-VTEC
Motore	2.0 DOHC i-VTEC	2.0 DOHC i-VTEC	2.0 DOHC i-VTEC
Cilindrata (cc)	4 cilindri in linea 1998	4 cilindri in linea 1998	4 cilindri in linea 1998
Potenza max kW (CV)/giri min.	148 (201) / 7800	148 (201) / 7800	148 (201) / 7800
Coppia max (Nm/giri min.)	193 / 5600	193 / 5600	193 / 5600
Prestazioni /Velocità max (km/h)/Accelerazione (0-100Km/h)	235/6,6 sec.	235/6,6 sec.	235/6,6 sec.
Trasmissione	Manuale 6 marce	Manuale 6 marce	Manuale 6 marce
Sistema sospensioni Anteriore/Posteriore	Mac Pherson/Ponte rigido	Mac Pherson/Ponte rigido	Mac Pherson/Ponte rigido
Emissioni CO2 (g/km) /Norm. emis. EURO4	215	215	215
Consumi (lt x 100 km) Ciclo urbano/Ciclo extraurbano/Ciclo combinato	12,7/7,0/9,1	12,7/7,0/9,1	12,7/7,0/9,1
Lunghezza totale (mm)/Larghezza totale (mm)/Altezza totale (mm)	4276/1785/1445	4276/1785/1445	4276/1785/1445
Capacità bagagliaio VDA (lt)	485	485	485
Numero occupanti	4	4	4
Massa a secco/ Massa in ordine di marcia (kg)	1227/1317	1267/1361	1272/1366
Sicurezza			
ABS a 4 canali	•	•	•
VSA: Controllo elett. stabilità/trazione con comando disinserimento	•	•	•
Airbag (Frontali/Laterali/Laterali a tendina)	•/•/•	•/•/•	•/•/•
Regolazione in altezza delle cinture anteriori	•	•	•
Pretensionatori cinture di sicurezza anteriori ELR	•	•	•
Telecomando chiusura porte e apertura portellone	•	•	•
Immobilizzatore a codice variabile/Allarme antifurto	•/◦	•/•	•/•
Sensore luci e pioggia	-	•	•
Esterno			
Alzacristalli elettr. ant. (discesa e salita aut.)	•	•	•
Doppio terminale di scarico int.nel paraurti post.	•	•	•
Specchietti ripiegabili elettricamente	-	•	•
Specchietti retrovisori elettrici riscaldabili	•	•	•
Luci di direzione integrate negli specchietti	•	•	•
Maniglie porta anteriori alluminio satinato	•	•	•
Spoiler posteriore in tinta sul lunotto	•	•	•
Griglia a nido d'ape con logo Honda fondo rosso	•	•	•
Fari fendinebbia anteriori	◦	•	•
Fari allo Xenon autolivellanti e lavafari elettrici a scomparsa	-	•	•
Tergicristalli anteriori a intermittenza variabile	•	•	•
Sensori di parcheggio anteriori + posteriori	◦	◦	◦
Minigonne Anteriori, Laterali e Posteriori in tinta	•	•	•
Interno			
Navigatore DVD i-PILOT con comandi vocali e TMC	-	-	•
Videocamera posteriore assistenza parcheggio	-	-	◦
Navigatore Satellitare portatile + Bluetooth	◦	◦	-
Climatizzatore automatico con filtro antipolline	◦	-	-
Climatizzatore automatico doppia zona con filtro antipolline	-	•	•
Cruise Control	-	•	•
Multiplex Meter luce Rossa con indicatore i-VTEC	•	•	•
Sedile guidatore regolabile in altezza	•	•	•
Console centrale anteriore con vano portabicchieri	•	•	•
Multi Information Display	•	•	•
Bluetooth con comandi vocali	◦	◦	•
Volante in pelle con cuciture rosse	•	•	•
Volante regolabile in altezza e profondità	•	•	•
Sedili Racing in Alcantara/Tessuto Nero/Rosso	•	•	•
Finiture console e pannelli porte effetto allumin.	•	•	•
Pulsante di accensione	•	•	•
2 poggiatesta posteriori regolabili	-	•	•
Correttore assetto fari	•	-	-
Specchietto retrovisore fotocromatico	◦	◦	◦
Specchi di cortesia con copertura ed illuminazione	-	•	•
Pomello cambio in alluminio con cuffia in pelle e pedaliera in alluminio	•	•	•
Kit di emergenza per foratura (IMS)	•	•	•
Copertura vano bagagli/illuminazione vano bagagli	◦/-	•/•	•/•
Cerchi e pneumatici			
Pneumatici	225/40 R18 88Y	225/40 R18 88Y	225/40 R18 88Y
Cerchi	18X7,5J	18X7,5J	18X7,5J
Cerchi in lega	•	•	•
Assetto Racing	•	•	•
Audio			
Autoradio RDS con lettore CD, MP3/WMA	◦	•	•
CD Changer da 8CD nel bagagliaio	◦	◦	◦
Comandi controllo audio sul volante	-	•	•
Altoparlanti anteriori/posteriori/tweeter	◦/◦/◦	•/•/•	•/•/•
Kit Subwoofer BASS WORKS	◦	◦	◦
Connettore per i-POD	◦	◦	◦