

CR-V

e:HEV



HONDA

VIVI L'ESPERIENZA DI CR-V

Il SUV venduto in tutto il mondo è stato perfezionato, riprogettato e migliorato. Il risultato è un mix unico che combina un look audace, grazie a linee scolpite e distintive, ad una tecnologia ingegneristica all'avanguardia. Un'auto progettata per esaltare il piacere di guida grazie alla reattività e all'efficienza della nuova propulsione ibrida HEV.





DESIGN **03-06**

SPORT LINE **07-10**

TECNOLOGIA **11-12**

SPAZIO E COMFORT **13-14**

PRESTAZIONI **15-18**

SICUREZZA **19-24**

IL TUO CR-V **25-40**

ACCESSORI **41-48**

SPECIFICHE TECNICHE **49-52**

PRESTAZIONI IBRIDE **53-56**

DESIGN EMOZIONALE

La silhouette del nuovo CR-V può sembrare familiare, ma è stata interamente ripensata.

Ogni singola linea, nella sua eleganza e dinamicità, è stata sviluppata per esaltare le prestazioni e massimizzare l'efficienza aerodinamica, dai passaruota muscolosi al vano motore scolpito.

Il modello mostrato è il CR-V 2.0 i-MMD Executive in Platinum White Pearl.







CALMA INTERIORE

Gli interni del CR-V sono stati ridisegnati per esaltare al massimo il feeling tra te e la vettura. La pulizia delle linee dona un senso di spazio, accentuato da materiali a contrasto con finiture incredibilmente curate. I comandi sono stati posizionati in modo semplice ed intuitivo, per farti sentire avvolto dalla tecnologia, ma in modo discreto. Grazie al sistema di Controllo Attivo del Rumore, di serie su tutta la gamma, l'abitacolo sarà per te un ambiente sempre tranquillo e silenzioso. A questo si aggiunge l'estrema comodità del supporto lombare elettrico a quattro direzioni dei sedili anteriori riscaldati, con la possibilità di avere riscaldati anche il volante e i sedili posteriori*. Ogni tuo viaggio sarà così all'insegna della comodità e del relax.

*Per maggiori informazioni relative alle versioni su cui sono disponibili queste e altre caratteristiche, consulta le specifiche tecniche alle pagine 49-52.
Il modello mostrato è il CR-V 2.0 i-MMD Executive in Platinum White Pearl.



LA NUOVA VERSIONE SPORT LINE

Grazie alla nuova versione Sport Line, il design di CR-V si evolve e raggiunge nuovi livelli di perfezione. È stata pensata per esaltare la personalità già forte e audace dell'auto, accentuandone il carattere inequivocabilmente sportivo.

Honda CR-V Sport Line è inconfondibile: lo riconosci a colpo d'occhio nelle due colorazioni Crystal Black Pearl e Platinum White Pearl oltre che nei suoi dettagli esclusivi. Lo sguardo viene subito catturato dal frontale robusto esaltato ancora di più dalla minigonna anteriore nero lucida, per spostarsi alle finiture cromate dark del battitacco, del paraurti e del portellone posteriore. Il carattere sportivo si manifesta anche nelle luci anteriori e posteriori fumé, nelle calotte in nero lucido degli specchietti retrovisori laterali, per culminare nelle imponenti ruote da 18", garanzia non solo di un'eccellente tenuta di strada ma anche di un'indomabile vocazione sportiva.





Il modello mostrato è il CR-V 2.0 i-MMD Sport Line in Crystal Black Pearl.



Il modello mostrato è il CR-V 2.0 i-MMD Sport Line in Crystal Black Pearl.

The image shows the interior of a car, likely a Honda CR-V Sport Line, with a focus on the dashboard and front seats. The car is parked, and the view through the windshield shows a scenic landscape with a lake and mountains under a clear sky. The interior features a dark color scheme, consistent with the 'Piano Black' theme mentioned in the text. The dashboard has a digital display showing the time 12:29. The front seats are upholstered in black leather with a subtle pattern. The overall atmosphere is one of luxury and elegance.

L'ELEGANZA DEL NERO

Accomodatevi a bordo del nuovo CR-V Sport Line e scopri uno spazio che ridefinisce il concetto stesso del lusso.

All'interno dominano i toni neri intensi Piano Black che donano una raffinatezza inconfondibile, dalle maniglie delle portiere fino ai dettagli dei comandi al volante e di quelli del clima e dell'infotainment. Questa finitura distintiva è completata dalle eleganti venature dei pannelli in effetto legno scuro del cruscotto, delle portiere e della console centrale.

La tonalità nera, inoltre, esalta fin nei minimi particolari la qualità artigianale dei rivestimenti, come quella degli splendidi sedili rivestiti in pelle nera con logo Black Edition a sbalzo, capaci di sostenere e accogliere al meglio guidatore e passeggeri, regalando sportività ma anche eleganza.

TECNOLOGIA COINVOLGENTE

Abbiamo adottato una serie di tecnologie per rendere l'esperienza di guida del nuovo CR-V davvero coinvolgente. Il nuovo sistema head-up display proietta le informazioni fondamentali nel tuo campo visivo, così non dovrai mai distogliere gli occhi dalla strada, mentre i dati complessivi di guida sono visualizzati in modo chiaro sul Display Multifunzione Intelligente e sono selezionabili attraverso i comandi al volante. Il sistema di infotainment Honda CONNECT* con schermo da 7" montato sulla dashboard centrale ti permette di collegare in un attimo lo smartphone e di accedere a contatti, app, e-mail, playlist musicali e altro ancora, per restare sempre connesso alle cose che ami di più.



APPLE CARPLAY E ANDROID AUTO™*Δ

Il sistema di infotainment Honda CONNECT con touchscreen da 7" è perfettamente integrato con gli smartphone Android o iPhone, così potrai effettuare chiamate, ascoltare musica, inviare messaggi o consultare il tuo calendario.



HEAD-UP DISPLAY^Δ

La realtà aumentata dell'head-up display proietta le informazioni di guida fondamentali, consentendo al guidatore di non distogliere mai gli occhi dalla strada.



TELECAMERA POSTERIORE MULTIANGOLARE^Δ

Innestando la retromarcia la telecamera posteriore si attiva automaticamente sullo schermo da 7" del display Honda CONNECT.



SEDILI ANTERIORI E POSTERIORI RISCALDATI^Δ

Crediamo che chiunque viaggi a bordo di CR-V debba essere coccolato. Ecco perché offriamo i sedili riscaldati a tutti i passeggeri, sia anteriori che posteriori.



VOLANTE RISCALDATO^Δ

Goditi la sensazione di un volante riscaldato in una giornata fredda. Sono questi piccoli dettagli a rendere la guida di CR-V un piacere unico ed esclusivo.

*Honda CONNECT è disponibile di serie su tutti gli allestimenti ad eccezione di quello Comfort. La connessione dell'app Aha™ (radio internet compresa) e la navigazione internet avvengono tramite tethering Wi-Fi o router Wi-Fi mobile. L'utilizzo delle applicazioni su Honda CONNECT potrebbe comportare il consumo di dati o costi di roaming. Raccomandiamo di verificare il piano tariffario sottoscritto per il tuo telefono. La funzione di navigazione Internet è disponibile solo quando l'auto è in sosta. Apple CarPlay è compatibile solo con iPhone 5 o successivi e con sistema con iOS 8.4 o superiore. Le funzionalità, le applicazioni e i servizi Apple CarPlay, potrebbero non essere disponibili in tutti i Paesi e sono soggetti a modifiche. Per utilizzare Android Auto™, è necessario scaricare sullo smartphone l'app Android Auto™ da Google Play™. Android Auto™ è compatibile solo con Android 5.0 (Lollipop) o versioni successive. La disponibilità di Android Auto™ è soggetta a modifiche e potrebbe variare in base all'area geografica. Apple CarPlay è un marchio commerciale di Apple Inc., registrato negli USA e in altri Paesi. ΔPer maggiori informazioni relative alle versioni su cui sono disponibili queste e altre funzionalità, consulta le specifiche tecniche alle pagine 49-52.





IL TUO SPAZIO

La tua vita è sempre piena di cose da fare, è per questo che abbiamo progettato un abitacolo in grado di non fartene tralasciare nessuna.

Il nuovo CR-V è così pratico e versatile da offrire una quantità incredibile di spazio per le gambe e non solo, grazie a un bagagliaio di 1.694 litri con i sedili posteriori reclinati. È stato progettato per facilitarti la vita, grazie a comode funzionalità quali il portellone con apertura senza uso delle mani* o i sedili reclinabili e abbattibili con un singolo movimento, che formano un pianale completamente piatto per massimizzare la capacità di carico.



PORTELLONE ELETTRICO CON APERTURA SENZA USO DELLE MANI*

Il portellone automatico si aziona passando il piede al di sotto del paraurti posteriore, ed è perfetto da usare se hai le mani occupate.

*Per maggiori informazioni relative alle versioni su cui sono disponibili queste e altre caratteristiche, consulta le specifiche alle pagine 49-52. Il modello mostrato è il CR-V 2.0 i-MMD Executive in Platinum White Pearl.

GUIDA IBRIDA

Honda CR-V è disponibile con l'avanzata tecnologia ibrida e:HEV di nuova generazione. Il SUV più guidato al mondo si riconferma pronto a conquistarti giorno dopo giorno con una straordinaria piacevolezza di guida; dotato della tecnologia Intelligent Multi-Mode Drive i-MMD, combina la potenza di un efficiente motore a benzina i-VTEC da 2.0 litri a due motori elettrici innovativi e performanti.

Alla base abbiamo progettato un telaio leggero, il più sofisticato mai creato per CR-V, che monta un nuovo disegno di sospensioni MacPherson all'anteriore e una configurazione Multilink al posteriore. Combinati insieme, questi due elementi rendono la guida agile ed estremamente confortevole.



Il modello mostrato è il CR-V 2.0 i-MMD Executive in Platinum White Pearl.

LA FORZA DEL PENSIERO

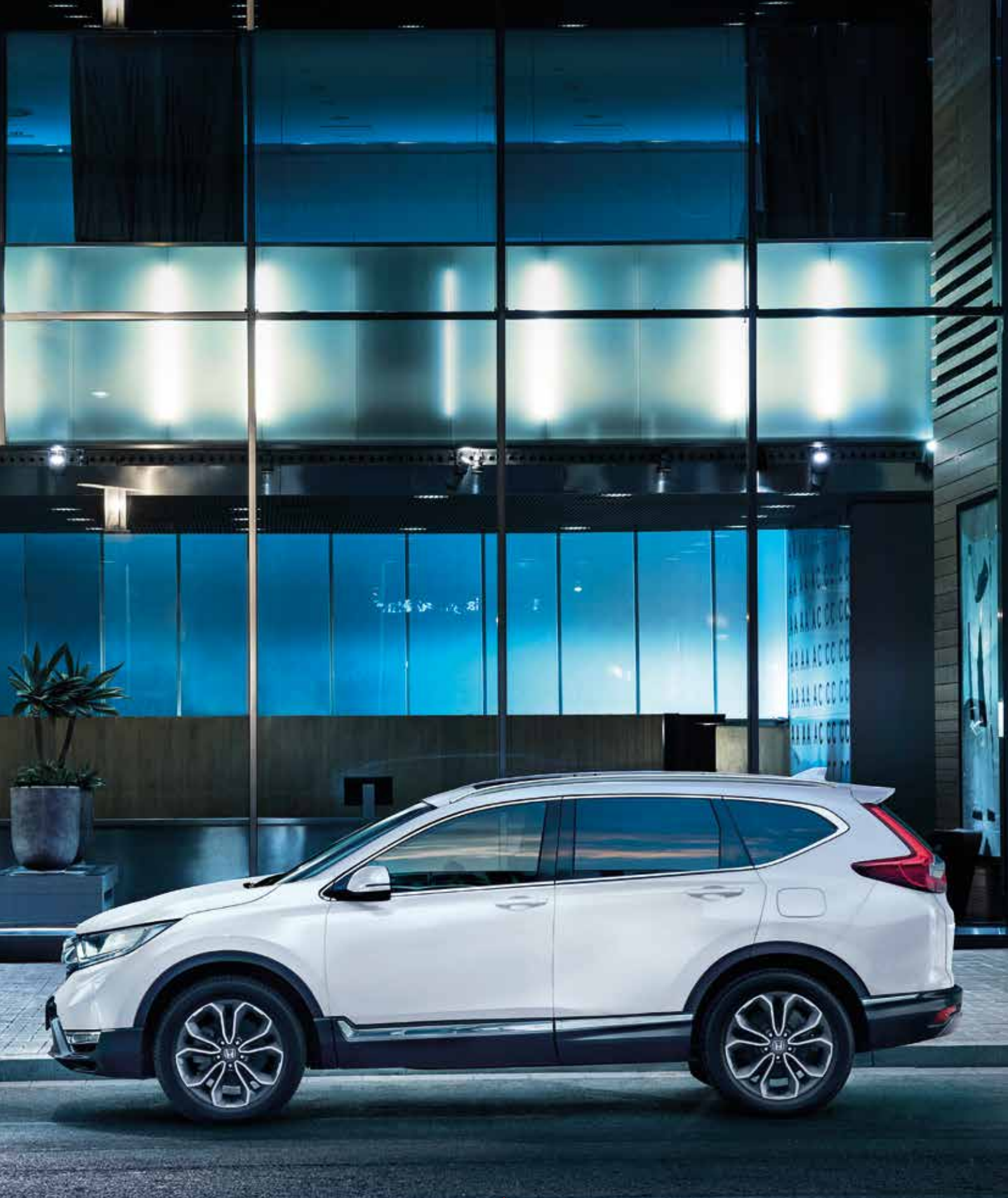
La tecnologia i-MMD regala un'esperienza di guida reattiva, fluida ed efficiente, erogando in modo automatico l'alimentazione di volta in volta più efficiente attraverso le sue tre modalità di guida: EV Drive, Hybrid Drive ed Engine Drive.

In modalità EV Drive, l'auto procede silenziosamente alimentata dalla batteria attraverso il solo motore elettrico; solitamente questa modalità viene attivata in fase di accelerazione da fermo oppure durante andature a bassa velocità. In caso di marcata accelerazione, entra in gioco la modalità Hybrid Drive, che sfrutta sia il propulsore a benzina che i motori elettrici.

Con la modalità Engine Drive, come suggerisce il nome stesso, la vettura viene spinta direttamente dal motore termico, ad esempio in caso di andatura a velocità sostenuta. Oltre all'utilizzo inedito del motore endotermico come vero e proprio generatore di energia elettrica, la carta vincente della tecnologia i-MMD è il sistema di recupero dell'energia in eccesso, altrimenti dispersa, che viene impiegata per ricaricare la batteria, evitando così di dover collegare il tuo CR-V Hybrid alla rete elettrica.

Per aiutarti a monitorare il consumo energetico, l'esclusivo display con Interfaccia di Informazione del Conducente (Driver Information Interface) visualizza lo stato di guida attualmente impiegato dal sistema ibrido e la fonte di alimentazione utilizzata. La grafica intuitiva mostra il flusso di energia e lo stato di ricarica della batteria. Honda CR-V è stato progettato per garantire sempre il massimo dell'efficienza. Tu dovrai soltanto pensare a goderti il viaggio.





TECNOLOGIA AL TUO SERVIZIO

Abbiamo impiegato le migliori soluzioni ingegneristiche disponibili per la tua sicurezza e quella dei tuoi passeggeri. Il compito di queste funzioni intelligenti è assisterti al meglio mentre guidi senza che te ne accorga.

MONITORAGGIO DELL'ANGOLO CIECO

Questo dispositivo intelligente rende più sicuri i cambi di corsia e i sorpassi, avvisandoti quando c'è un veicolo nell'angolo cieco e accendendo una spia sullo specchietto retrovisore laterale.

MONITORAGGIO DEL TRAFFICO IN AVVICINAMENTO

Durante la retromarcia, il monitoraggio del traffico in avvicinamento è in grado di individuare i veicoli in avvicinamento su entrambi i lati e ti avvisa di un pericolo imminente.

CHIAMATA DI EMERGENZA (E-CALL)

Accanto allo specchietto retrovisore centrale si trova il tasto per le chiamate di emergenza. In caso di pericolo e urgenza, è possibile richiedere soccorso semplicemente premendo il pulsante.





Il modello mostrato è il CR-V 2.0 i-MMD Executive in Platinum White Pearl





TRAZIONE INTEGRALE



La trazione AWD real time con sistema di controllo elettronico intelligente è stata progettata per intervenire automaticamente ogni qualvolta venga rilevata una perdita di aderenza.

Il sistema è in grado di capire quando il CR-V sta percorrendo una salita e trasmettere così maggiore trazione alle ruote posteriori. Quando la coppia extra non è più necessaria, la frizione multidisco scollega automaticamente l'albero di trasmissione dal differenziale posteriore, generando notevole risparmio di carburante.

Il modello mostrato è il CR-V 2.0 i-MMD Executive in Platinum White Pearl.

AWD





Honda SENSING

Honda SENSING è il più avanzato pacchetto di sistemi di sicurezza attiva e assistenza alla guida del mercato, ed è di serie su tutta la gamma.

SISTEMA DI FRENATA A RIDUZIONE D'IMPATTO: in caso di possibile collisione con un veicolo o un pedone, questa funzionalità ti avverte del pericolo e diminuisce la velocità per aiutarti a ridurre al minimo la gravità dell'impatto.

AVVISO DI ABBANDONO DELLA CORSIA: se la vettura si allontana dalla sua corsia senza aver attivato l'indicatore di direzione, ti avvisa con segnali visivi e acustici per attirare la tua attenzione e correggere la traiettoria.

SISTEMA DI MITIGAZIONE ABBANDONO DELLA CARREGGIATA: una telecamera montata sul parabrezza rileva se la vettura sta abbandonando la carreggiata e sfrutta il servosterzo elettrico per applicare lievi correzioni e mantenere il veicolo nella sua corsia. In determinate condizioni viene anche applicata una forza frenante.

SISTEMA DI MANTENIMENTO DELLA CORSIA: ti aiuta a restare al centro della corsia per un'esperienza di guida meno stressante, riducendo la necessità di movimenti correttivi sul volante e la fatica di guidare in autostrada.

CRUISE CONTROL ADATTIVO INTELLIGENTE: questa funzionalità rileva se un veicolo in marcia sulla corsia adiacente alla tua intende tagliarti la strada e regola in anticipo la velocità del tuo CR-V. Inoltre, ti aiuta a mantenere la distanza con l'auto che precede, in modo da non dover cambiare velocità.

CRUISE CONTROL ADATTIVO CON MANTENIMENTO DELLA DISTANZA A BASSA VELOCITÀ: questa funzione mantiene la velocità di crociera impostata e la distanza di sicurezza dal veicolo che precede. Se l'auto che precede si ferma, il sistema decelera automaticamente la velocità dell'auto fino all'arresto, senza che il guidatore debba azionare i freni. Quando l'auto che precede si rimette in marcia, per ripartire è sufficiente premere l'acceleratore.

RICONOSCIMENTO DELLA SEGNALETICA STRADALE: il sistema di riconoscimento della segnaletica stradale individua i segnali e proietta le informazioni sul display dell'auto. È possibile visualizzare due segnali contemporaneamente.

LIMITATORE INTELLIGENTE DI VELOCITÀ: lavora in tandem con il sistema di riconoscimento della segnaletica stradale ed imposta automaticamente il limite di velocità in base a quello rilevato sul contachilometri. Avverte il guidatore in caso di superamento del limite di legge e rallenta l'auto fino alla velocità consentita.



Il modello mostrato è il CR-V 2.0 i-MMD Executive in Platinum White Pearl.



IL TUO CR-V



COMFORT

- ◆ Trazione 2WD
- ◆ Cerchi in lega da 18"
- ◆ Airbag lato guida SRS, lato passeggero SRS, laterali a tendina anteriori e posteriori
- ◆ Sistema antibloccaggio e frenata assistita
- ◆ Freno di stazionamento elettrico con blocco automatico
- ◆ Fari automatici con sensore crepuscolare
- ◆ Timer accensione/spengimento fari (funzione Coming Home/Leaving Home)
- ◆ Luci di marcia diurna a LED
- ◆ Fari anteriori a LED con lavafari
- ◆ Fendinebbia anteriori a LED
- ◆ Finestrini elettrici richiudibili da telecomando
- ◆ Specchietti laterali richiudibili elettricamente e riscaldati
- ◆ Controllo di stabilità del veicolo
- ◆ Sistema di assistenza partenze in salita
- ◆ Mantenimento della distanza a bassa velocità
- ◆ Avviso di collisione frontale
- ◆ Avviso di abbandono e mantenimento della corsia
- ◆ Sistema di mitigazione abbandono della carreggiata
- ◆ Limitatore intelligente di velocità
- ◆ Sistema di stabilità elettronica Agile Handling Assist
- ◆ Segnale di frenata di emergenza
- ◆ Sistema di frenata a riduzione d'impatto
- ◆ Sistema di riconoscimento della segnaletica stradale
- ◆ Cruise Control Adattivo intelligente
- ◆ Sistema intelligente Entra & Parti
- ◆ Chiusura centralizzata con 2 telecomandi
- ◆ Chiamata di emergenza
- ◆ Modalità ECON
- ◆ Volante regolabile in altezza e profondità
- ◆ Sedili in tessuto
- ◆ Sedili anteriori riscaldabili
- ◆ Sedili posteriori frazionabili 60/40 e reclinabili con meccanismo a movimento singolo
- ◆ Regolazione manuale dell'altezza del sedile guidatore
- ◆ Supporto lombare sedile guidatore
- ◆ Climatizzatore automatico
- ◆ Display Multifunzione Intelligente
- ◆ Sistema audio con monitor da 5" e radio digitale DAB
- ◆ 8 altoparlanti
- ◆ Controlli audio al volante
- ◆ Vivavoce Bluetooth™
- ◆ 1 ingresso USB
- ◆ Pannello strumenti anteriore, console centrale e prese accessori nel bagagliaio
- ◆ Rivestimenti interni in effetto Silver
- ◆ Telo copribagagli
- ◆ Palette al volante

Per le specifiche complete, consultare le pagine 49-52.







ELEGANCE

Oltre alle dotazioni disponibili sull'allestimento Comfort, quello Elegance comprende:

- ◆ Trazione 2WD e AWD
- ◆ Tergicristalli automatici con rilevatore di pioggia
- ◆ Specchietti richiudibili da telecomando
- ◆ Funzione di inclinazione automatica degli specchietti laterali in retromarcia
- ◆ Climatizzatore automatico bizona
- ◆ Sensori di parcheggio anteriori e posteriori
- ◆ Telecamera posteriore
- ◆ Specchietto retrovisore con regolazione automatica di oscuramento
- ◆ Vetri oscurati
- ◆ Volante in pelle
- ◆ Honda CONNECT con Navigatore Garmin: Touchscreen da 7", radio digitale AM/FM/DAB, Apple CarPlay, Android Auto™, radio internet, integrazione dell'app Aha™ e navigazione in Internet*
- ◆ Sistema audio premium con 9 altoparlanti
- ◆ 2 ingressi USB anteriori
- ◆ 2 ingressi USB posteriori (solo carica)

*La connessione dell'app Aha™ (radio internet compresa) e la navigazione internet avvengono tramite tethering Wi-Fi o router Wi-Fi mobile. L'utilizzo delle applicazioni su Honda CONNECT potrebbe comportare il consumo di dati o costi di roaming. Raccomandiamo di verificare il piano tariffario sottoscritto per il tuo telefono. La funzione di navigazione Internet è disponibile solo quando l'auto è in sosta. Apple CarPlay è compatibile solo con iPhone 5 o successivi e con sistema con iOS 8.4 o superiore. Le funzionalità, le applicazioni e i servizi Apple CarPlay, potrebbero non essere disponibili in tutti i Paesi e sono soggetti a modifiche. Per utilizzare Android Auto™, è necessario scaricare sullo smartphone l'app Android Auto™ da Google Play™. Android Auto™ è compatibile solo con Android 5.0 (Lollipop) o versioni successive. La disponibilità di Android Auto™ è soggetta a modifiche e potrebbe variare in base all'area geografica. Apple CarPlay è un marchio di Apple Inc., registrato negli Stati Uniti e in altri paesi. Per le specifiche complete, consultare le pagine 49-52.







SPORT LINE

Oltre alle dotazioni disponibili sull'allestimento Elegance, la versione Sport Line comprende:

- ◆ Cerchi in lega neri da 18"
- ◆ Sedili in pelle nera con logo a sbalzo Black Edition
- ◆ Finiture esclusive per questa versione: minigonna anteriore nero lucida, inserti cromati scuri anteriori, posteriori e dei battitacco laterali, finiture dark dei fendinebbia
- ◆ Specchietti retrovisori esterni neri
- ◆ Fanali posteriori fumé
- ◆ Rivestimenti interni in effetto legno scuro Dark Wood
- ◆ Maniglie interne delle portiere in nero lucido Piano Black

Per le specifiche complete, consultare le pagine 49-52.







LIFESTYLE

Oltre alle dotazioni disponibili sull'allestimento Elegance, quello Lifestyle comprende:

- ◆ Mancorrenti
- ◆ Sedili in pelle nera o avorio*
- ◆ Supporto lombare elettrico per guidatore e passeggero
- ◆ Regolazione manuale dell'altezza dei sedili anteriori di guidatore e passeggero
- ◆ Luci abitacolo anteriori zona piedi e maniglia della portiera
- ◆ Sistema deghiacciante del parabrezza
- ◆ Monitoraggio dell'angolo cieco e del traffico in manovra
- ◆ Luci adattive di svolta

*La Pelle Avorio è disponibile soltanto con le seguenti colorazioni: Crystal Black Pearl, Modern Steel Metallic, Premium Crystal Red Metallic e Premium Agate Brown Pearl. Per le specifiche complete, consultare le pagine 49-52.







EXECUTIVE

Oltre alle dotazioni disponibili sull'allestimento Lifestyle, quello Executive comprende:

- ◆ Trazione esclusivamente AWD
- ◆ Tetto panoramico apribile
- ◆ Head-up display
- ◆ Volante riscaldato
- ◆ Sedili posteriori riscaldati
- ◆ Caricatore wireless
- ◆ Portellone elettrico con sensore di apertura senza mani
- ◆ Sedile guidatore con regolazione elettrica e con memorie

Per le specifiche complete, consultare le pagine 49-52.





VIVI LA VITA A COLORI

Ogni colorazione è stata creata per abbinarsi perfettamente allo stile del tuo CR-V.
Devi semplicemente scegliere quella che preferisci.

*La colorazione Premium Crystal Red Metallic è disponibile solo negli allestimenti Lifestyle ed Executive.

**La colorazione Rallye Red è disponibile solo negli allestimenti Comfort ed Elegance.

Esclusivamente su ordinazione: nelle versioni Lifestyle ed Executive.

***La versione Sport Line è disponibile solo nelle colorazioni Crystal Black Pearl e Platinum White Pearl.

Le immagini si riferiscono al modello CR-V 2.0 i-MMD Executive.



PREMIUM CRYSTAL RED METALLIC*



COSMIC BLUE METALLIC



CRYSTAL BLACK PEARL***



PLATINUM WHITE PEARL***



PREMIUM AGATE BROWN PEARL



RALLYE RED**



MODERN STEEL METALLIC



LUNAR SILVER METALLIC

I TUOI RIVESTIMENTI

Scegli tra rivestimenti in tessuto di altissima qualità oppure opta per l'esclusività della pelle. Sono progettati per esaltare gli eleganti interni del tuo CR-V e rendere ogni viaggio confortevole, lungo o breve che sia.

	TESSUTO NERO	PELLE AVORIO*	PELLE BLACK EDITION	PELLE NERA
COMFORT	◆			
ELEGANCE	◆			
SPORT LINE			◆	
LIFESTYLE		◆		◆
EXECUTIVE		◆		◆

*La Pelle Avorio è disponibile soltanto con le seguenti colorazioni: Crystal Black Pearl, Modern Steel Metallic, Premium Crystal Red Metallic e Premium Agate Brown Pearl.





SIDE
AIRBAG

PELLE NERA

LE TUE OPZIONI

**Personalizza il tuo CR-V con
gli accessori originali Honda.**

Realizzati nel rispetto dei nostri più elevati standard di qualità,
sono stati appositamente sviluppati per adattarsi
al meglio al tuo CR-V ed esaltarne le caratteristiche.



PACCHETTO PREMIUM

Il pacchetto Premium dona alla tua vettura un look più sofisticato e dinamico in una combinazione di caratteristiche rifinite in tinta con la carrozzeria. **Il pacchetto comprende:** paraurti aerodinamico anteriore e posteriore, pedane laterali sottoporta e spoiler portellone.

L'immagine prevede i cerchi in lega da 18" CR1801 che sono venduti separatamente rispetto al pacchetto.

PACCHETTO TRASPORTO

Se trasporti spesso bagagli o attrezzature specializzate, con il pacchetto trasporto tutto resterà in ordine e al sicuro.

Il pacchetto comprende: organizer premium bagagliaio, protezione paraurti posteriore e profili soglia di carico.



PACCHETTO CONVENIENZA

Il pacchetto Convenienza comprende accessori dallo stile esclusivo progettati per proteggere la tua vettura da graffi, ammaccature, fango e sabbia.

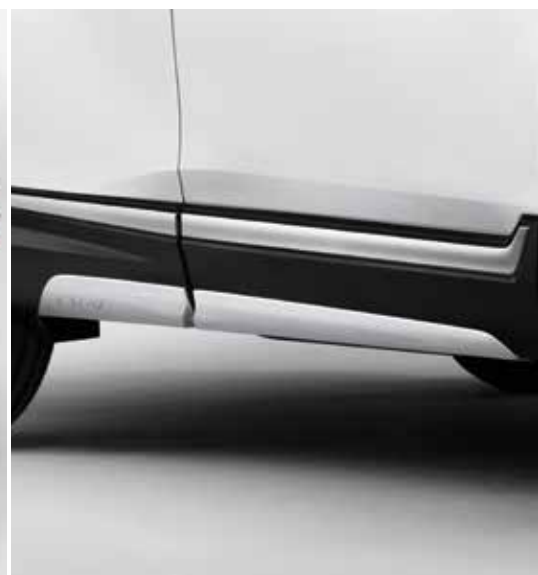
Il pacchetto comprende: protezioni paracolpi laterali, battitacco e paraspruzzi.

L'immagine prevede i cerchi in lega 18" CR1801 che sono venduti separatamente rispetto al pacchetto.

PACCHETTO STYLE

Il pacchetto Style aggiunge alla parte inferiore dell'auto dei dettagli in tinta con la carrozzeria. **Il pacchetto comprende:** profilo inferiore anteriore, posteriore e laterale in tinta con la carrozzeria.

Le immagini mostrano i cerchi in lega da 18" CR1801 che sono venduti separatamente rispetto al pacchetto.



PROFILI INFERIORI ANTERIORI E POSTERIORI

I profili inferiori anteriori e posteriori, montati di serie sulla vettura, riprendono la tinta della carrozzeria per il massimo dello stile e della raffinatezza.

PROFILI INFERIORI LATERALI

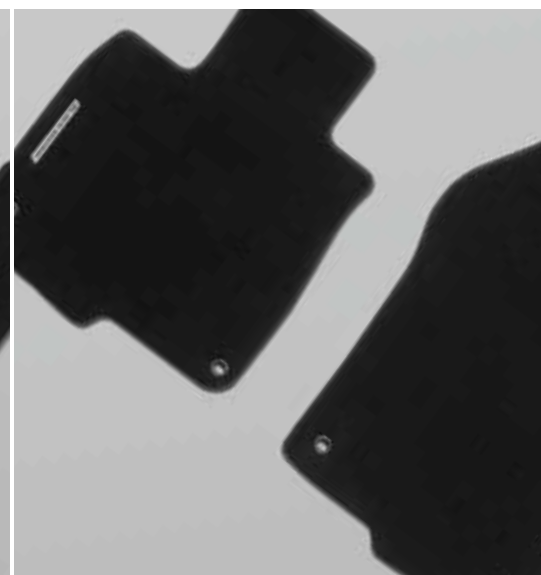
Questi raffinati ed eleganti profili donano al tuo CR-V un look più robusto e muscolare.

Sono rifiniti in tinta con la carrozzeria per riprendere i profili inferiori anteriori e posteriori del paraurti standard.

PACCHETTO SPORT LINE PLUS

L'elegante pacchetto Sport Line Plus dona risalto al carattere esclusivo del tuo CR-V Sport. **Il pacchetto comprende:** pedane nere, spoiler nero posteriore, profili sottoporta con logo CR-V nero, tappetini Elegance e tappetino per bagagliaio con logo "Black Edition".

Le immagini mostrano i cerchi in lega da 18" CR1802 che sono venduti separatamente rispetto al pacchetto.



BATTITACCO - SPORT LINE

Questi battitacco aggiungono un tocco distintivo e proteggono le soglie delle portiere da graffi e impronte. Sono realizzati in acciaio inossidabile e decorati con il logo Black Edition. **Il kit comprende:** finiture anteriori e posteriori.

TAPPETINO PER BAGAGLIAIO - SPORT LINE

Mantieni il bagagliaio pulito grazie a questo tappetino impermeabile progettato per adattarsi perfettamente al vano di carico. Realizzato in feltro di alta qualità nella tonalità nera Black Graphite, presenta il logo Black Edition.

TAPPETINI ELEGANCE - SPORT LINE

Questi eleganti e comodi tappeti sono realizzati in tessuto intrecciato nero, e caratterizzati dal logo Black Edition ricamato.

Il kit comprende:

tappetini anteriori e posteriori.



PACCHETTO ILLUMINAZIONE

Il Pacchetto Illuminazione sfrutta una combinazione di luci per offrire un'atmosfera rilassante all'interno dell'abitacolo.

Il pacchetto comprende: luci ambiente anteriore e battitacco illuminati.



SPECCHIETTI SILVER

Esalta l'unicità del tuo CR-V con le calotte per specchietti nella colorazione Asphalt Silver. Sono stati progettati per sostituire quelli esistenti. **Il kit comprende:** due calotte specchietti.



PROFILI LATERALI - SILVER

Questi raffinati ed eleganti profili donano al tuo CR-V un look sinuoso ed elegante. Sono rifiniti nella colorazione Asphalt Silver per riprendere i profili inferiori anteriori e posteriori del paraurti standard. **Il kit comprende:** due parti per lato.



PEDANE LATERALI

Per entrare e uscire facilmente dalla tua vettura, scegli le nostre pedane laterali sottoporta. Sono progettate per integrarsi perfettamente con lo stile elegante del tuo CR-V e rifinite in alluminio con dettagli dark oppure con soglia completamente nera per aggiungere un tocco di classe alla tua vettura.



SPOILER

Esalta il look unico e sportivo del profilo posteriore del tuo CR-V con questo spoiler per portellone dallo stile sinuoso.



PROFILO PORTELLONE

Esalta la silhouette della tua vettura con questo attraente profilo per portellone. L'inconfondibile cromatura dona un tocco di stile ed esclusività in più al tuo CR-V.



REGISTRATORE DI GUIDA

L'esclusivo Honda Drive Recorder è molto più di un dispositivo di registrazione. Non importa se stai guidando la tua auto, sei in manovra o semplicemente parcheggiato, questa tecnologia è stata creata per esserti sempre di grande aiuto.



LUCI POZZANGHERA

Le luci antipozzanghera a LED proiettano una luce sotto le portiere anteriori, illuminando l'area accanto all'auto. Solo in abbinamento con le pedane laterali sottoporta.



ILLUMINAZIONE PORTELLONE

L'illuminazione Honda per portellone è stata sviluppata per aumentare comfort e sicurezza, illuminando non solo il bagagliaio, ma anche la superficie dietro la vettura. Le due luci LED installate all'interno del portellone forniscono una luce potente e costante nel bagagliaio, anche a pieno carico. Si illuminano appena il portellone viene aperto.



ORGANIZER PREMIUM BAGAGLIAIO

Questo innovativo organizer per bagagliaio consente di organizzare lo spazio del tuo bagagliaio ed evitare che gli oggetti si spostino durante la marcia.



GANCIO TRAINO RETRAIBILE CON CONNETTORE A 13 PIN

Grazie a questo nuovo gancio traino retraibile puoi facilmente trainare il tuo rimorchio o trasportare biciclette. Il connettore a 13 PIN è integrato nella barra di traino. Il meccanismo di apertura è collocato all'interno del bagagliaio per facilitare le operazioni. Un cablaggio opzionale fornisce l'alimentazione continua a 12 V al tuo rimorchio.



GAMMA DI RIVESTIMENTI IN PELLE

I sedili anteriori e posteriori e il bracciolo centrale sono rivestiti da una tappezzeria esclusiva, ottenuta dalla combinazione di morbidissima nappa e pregiata pelle traforata.

Contraddistinto da finiture esclusive e particolare resistenza all'usura, questo rivestimento è il risultato di una lavorazione che esprime tutta la qualità Honda.



CERCHIO IN LEGA CR1801 DA 18"

Il cerchio in lega da 18" CR1801 ha un design a 10 razze, superficie diamantata con finitura lucida e vernice di fondo nera.



CERCHIO IN LEGA NERO CR1802 DA 18"

Il cerchio in lega da 18" CR1802 presenta 10 razze e un originale design con finitura nero lucido.

	COMFORT	ELEGANCE	ELEGANCE	SPORT LINE	SPORT LINE	LIFESTYLE	LIFESTYLE	EXECUTIVE
Motore	2.0 i-MMD 2WD e-CVT	2.0 i-MMD 2WD e-CVT	2.0 i-MMD AWD e-CVT	2.0 i-MMD 2WD e-CVT	2.0 i-MMD AWD e-CVT	2.0 i-MMD 2WD e-CVT	2.0 i-MMD AWD e-CVT	2.0 i-MMD AWD e-CVT
Carburante	Ibrida (Benzina)	Ibrida (Benzina)	Ibrida (Benzina)	Ibrida (Benzina)	Ibrida (Benzina)	Ibrida (Benzina)	Ibrida (Benzina)	Ibrida (Benzina)
Cilindrata (cc)	1993	1993	1993	1993	1993	1993	1993	1993
Sistema di distribuzione	4 valvole	4 valvole	4 valvole	4 valvole	4 valvole	4 valvole	4 valvole	4 valvole
Categoria di emissioni	EURO-6D	EURO-6D	EURO-6D	EURO-6D	EURO-6D	EURO-6D	EURO-6D	EURO-6D
Carburante prescritto	Benzina (95)	Benzina (95)	Benzina (95)	Benzina (95)	Benzina (95)	Benzina (95)	Benzina (95)	Benzina (95)
Prestazioni								
Potenza max (kW/giri/min)	107/6.200	107/6.200	107/6.200	107/6.200	107/6.200	107/6.200	107/6.200	107/6.200
Potenza max (CV/giri/min)	145/6.200	145/6.200	145/6.200	145/6.200	145/6.200	145/6.200	145/6.200	145/6.200
Coppia max (Nm/giri/min)	175/4.000	175/4.000	175/4.000	175/4.000	175/4.000	175/4.000	175/4.000	175/4.000
Potenza max motore elettrico (kW [CV])	135 [184]	135 [184]	135 [184]	135 [184]	135 [184]	135 [184]	135 [184]	135 [184]
Coppia max motore elettrico (Nm)	315	315	315	315	315	315	315	315
0 - 100 km/h (secondi)	8.6	8.6	8.9	8.6	8.9	8.6	9.0	9.2
Velocità max (km/h)	180	180	180	180	180	180	180	180
Consumi ed emissioni WLTP[†]								
Consumo Basso (l/100km)	7.2	7.2	8.0	7.2	8.0	7.2	8.0	8.1
Consumo Alto (l/100km)	5.6	5.6	6.0	5.6	6.0	5.6	6.0	6.0
Combinato (l/100km)	6.6	6.6	7.1	6.6	7.1	6.7	7.1	7.2
Emissioni CO ₂ (g/km) Min-Max	114-187	114-188	128-193	114-188	128-193	114-188	129-194	132-195
Dimensioni								
Lunghezza totale (mm)	4.600	4.600	4.600	4.600	4.600	4.600	4.600	4.600
Larghezza totale (mm)	1.855	1.855	1.855	1.855	1.855	1.855	1.855	1.855
Larghezza totale inclusi gli specchietti laterali (mm)	2.117	2.117	2.117	2.117	2.117	2.117	2.117	2.117
Altezza totale da terra - senza carico (mm)	1.679	1.679	1.689	1.679	1.689	1.679	1.689	1.689
Passo (mm)	2.663	2.663	2.662	2.663	2.662	2.663	2.662	2.662
Carreggiata anteriore (mm)	1.602	1.602	1.601	1.602	1.601	1.602	1.601	1.601
Carreggiata posteriore (mm)	1.630	1.630	1.629	1.630	1.629	1.630	1.629	1.629
Altezza dal suolo - con guidatore (mm)	190	190	200	190	200	190	200	200
Omologazione posti a sedere	5	5	5	5	5	5	5	5
Raggio di sterzata - al corpo (m)	11.8	11.8	11.8	11.8	11.8	11.8	11.8	11.8
Giri del volante da blocco a blocco	2.34	2.34	2.34	2.34	2.34	2.34	2.34	2.34
Capacità								
Capacità del bagagliaio - sedili posteriori sollevati (litri, metodo VDA)	499	497	497	497	497	497	497	497
Capacità del bagagliaio - al finestrino con sedili posteriori abbassati (litri, metodo VDA)	1.061	1.059	1.059	1.059	1.059	1.059	1.059	1.059
Capacità del bagagliaio - al tetto con sedili posteriori abbassati (litri, metodo VDA)	1.694	1.692	1.692	1.692	1.692	1.692	1.692	1.638
Serbatoio (litri)	57	57	57	57	57	57	57	57
Pesi*								
Peso in ordine di marcia (kg)	1.685-1.740	1.685-1.740	1.743-1.797	1.685-1.740	1.743-1.797	1.685-1.740	1.743-1.797	1.743-1.797
Peso max. consentito (kg)	2.240	2.240	2.275	2.240	2.275	2.240	2.275	2.275
Carico utile (kg)	500-555	500-555	478-532	500-555	478-532	500-555	478-532	478-532
Peso assiale max. consentito (sia anteriore che posteriore) (kg)	1.150	1.150	1.150	1.150	1.150	1.150	1.150	1.150
Carico max. traino frenato (kg)	750	750	750	750	750	750	750	750
Carico max. traino senza freno (kg)	600	600	600	600	600	600	600	600
Peso max. del timone (kg)	100	100	100	100	100	100	100	100
Carico max. verticale sul gancio traino (kg)	83.4	83.4	83.4	83.4	83.4	80	80	80

	COMFORT	ELEGANCE	ELEGANCE	SPORT LINE	SPORT LINE	LIFESTYLE	LIFESTYLE	EXECUTIVE
	2.0 i-MMD 2WD e-CVT	2.0 i-MMD 2WD e-CVT	2.0 i-MMD AWD e-CVT	2.0 i-MMD 2WD e-CVT	2.0 i-MMD AWD e-CVT	2.0 i-MMD 2WD e-CVT	2.0 i-MMD AWD e-CVT	2.0 i-MMD AWD e-CVT
Sicurezza								
Airbag lato guida SRS	♦	♦	♦	♦	♦	♦	♦	♦
Airbag passeggero SRS con interruttore di disattivazione	♦	♦	♦	♦	♦	♦	♦	♦
Airbag laterali (anteriori)	♦	♦	♦	♦	♦	♦	♦	♦
Airbag laterali a tendina (anteriori e posteriori)	♦	♦	♦	♦	♦	♦	♦	♦
Poggiatesta anteriori attivi	♦	♦	♦	♦	♦	♦	♦	♦
ABS (Sistema anti bloccaggio dei freni)	♦	♦	♦	♦	♦	♦	♦	♦
Ripartitore elettronico di frenata (EBD)	♦	♦	♦	♦	♦	♦	♦	♦
Frenata assistita	♦	♦	♦	♦	♦	♦	♦	♦
Controllo di stabilità del veicolo (VSA)	♦	♦	♦	♦	♦	♦	♦	♦
Cinture di sicurezza anteriori con ritenuta a 2 punti	♦	♦	♦	♦	♦	♦	♦	♦
Cinture di sicurezza posteriori con ritenuta	♦	♦	♦	♦	♦	♦	♦	♦
Attacchi ISO Fix	♦	♦	♦	♦	♦	♦	♦	♦
Sistema avviso pressione pneumatici (DWS)	♦	♦	♦	♦	♦	♦	♦	♦
Partenza assistita in salita (HSA)	♦	♦	♦	♦	♦	♦	♦	♦
Segnale frenata di emergenza	♦	♦	♦	♦	♦	♦	♦	♦
Agile Handling Assist	♦	♦	♦	♦	♦	♦	♦	♦
Sistema di frenata a riduzione d'impatto (CMBS)	♦	♦	♦	♦	♦	♦	♦	♦
Avviso di collisione frontale (FCW)	♦	♦	♦	♦	♦	♦	♦	♦
Sistema di mantenimento della corsia (LKAS)	♦	♦	♦	♦	♦	♦	♦	♦
Avviso di abbandono della corsia (LDW)	♦	♦	♦	♦	♦	♦	♦	♦
Sistema di mitigazione abbandono della carreggiata (RDMS)	♦	♦	♦	♦	♦	♦	♦	♦
Limitatore intelligente di velocità	♦	♦	♦	♦	♦	♦	♦	♦
Cruise Control Adattivo intelligente	♦	♦	♦	♦	♦	♦	♦	♦
Sistema di riconoscimento della segnaletica stradale	♦	♦	♦	♦	♦	♦	♦	♦
Mantenimento distanza a bassa velocità	♦	♦	♦	♦	♦	♦	♦	♦
Monitoraggio angolo cieco e traffico in manovra	-	-	-	-	-	♦	♦	♦
Dispositivo di chiamata di emergenza eCall	♦	♦	♦	♦	♦	♦	♦	♦
Protezione								
Immobilizer	♦	♦	♦	♦	♦	♦	♦	♦
Sistema di sicurezza con allarme	♦	♦	♦	♦	♦	♦	♦	♦
Sistema intelligente Entra & Parti	♦	♦	♦	♦	♦	♦	♦	♦
Chiusura centralizzata con 2 telecomandi	♦	♦	♦	♦	♦	♦	♦	♦
Telo copribagagli	♦	♦	♦	♦	♦	♦	♦	♦
Interni								
Sedili in tessuto nero	♦	♦	♦	-	-	-	-	-
Sedili in pelle	-	-	-	-	-	♦	♦	♦
Sedili in pelle logo Black Edition	-	-	-	♦	♦	-	-	-
Maniglie interne Silver	♦	♦	♦	-	-	♦	♦	♦
Maniglie interne Piano Black	-	-	-	♦	♦	-	-	-
Volante in pelle	-	♦	♦	♦	♦	♦	♦	♦
Volante riscaldato	-	-	-	-	-	-	-	♦
Rivestimenti interni Silver	♦	♦	♦	-	-	♦	♦	♦
Rivestimenti interni legno scuro Dark Wood	-	-	-	♦	♦	-	-	-
Funzioni e tecnologia								
Modalità ECON	♦	♦	♦	♦	♦	♦	♦	♦
Display multifunzione	♦	♦	♦	♦	♦	♦	♦	♦
Head-up display	-	-	-	-	-	-	-	♦
Servosterzo elettrico (EPS)	♦	♦	♦	♦	♦	♦	♦	♦
Freno di stazionamento elettrico e funzione automatica Brake Hold	♦	♦	♦	♦	♦	♦	♦	♦
Palette al volante	♦	♦	♦	♦	♦	♦	♦	♦

♦ Standard - Non disponibile

*I dati relativi al consumo di carburante, ricavati dai risultati dei test di laboratorio ai sensi delle norme UE, vengono forniti a scopo comparativo e potrebbero non rispecchiare un'esperienza di guida reale. Honda CR-V è stato sottoposto al nuovo ciclo di prova WLTP sulle emissioni di CO₂ e il consumo di carburante ai sensi del Regolamento (EU) 2017/1151 della Commissione. I dati WLTP danno una rappresentazione più fedele delle prestazioni reali del veicolo su strada.

*I carichi di traino massimi si basano su una pendenza del 12% e sono stati collaudati in conformità con la normativa UE.

	COMFORT	ELEGANCE	ELEGANCE	SPORT LINE	SPORT LINE	LIFESTYLE	LIFESTYLE	EXECUTIVE
	2.0 i-MMD 2WD e-CVT	2.0 i-MMD 2WD e-CVT	2.0 i-MMD AWD e-CVT	2.0 i-MMD 2WD e-CVT	2.0 i-MMD AWD e-CVT	2.0 i-MMD 2WD e-CVT	2.0 i-MMD AWD e-CVT	2.0 i-MMD AWD e-CVT
Comfort e praticità								
Climatizzatore automatico	♦	-	-	-	-	-	-	-
Climatizzatore automatico bizona	-	♦	♦	♦	♦	♦	♦	♦
Bocchette climatizzatore posteriori	♦	♦	♦	♦	♦	♦	♦	♦
Tergicristalli automatici con rilevamento pioggia	-	♦	♦	♦	♦	♦	♦	♦
Luci automatiche crepuscolari	♦	♦	♦	♦	♦	♦	♦	♦
Sistema deghiacciante parabrezza	-	-	-	-	-	♦	♦	♦
Specchietto retrovisore con regolazione automatica di oscuramento	-	♦	♦	♦	♦	♦	♦	♦
Sensori di parcheggio (4 anteriori e 4 posteriori)	-	♦	♦	♦	♦	♦	♦	♦
Telecamera posteriore	-	♦	♦	♦	♦	♦	♦	♦
Finestrini elettrici automatici anteriori e posteriori	♦	♦	♦	♦	♦	♦	♦	♦
Funzione chiusura finestrini da telecomando	♦	♦	♦	♦	♦	♦	♦	♦
Funzione chiusura specchietti da telecomando	-	♦	♦	♦	♦	♦	♦	♦
Volante regolabile in altezza e profondità	♦	♦	♦	♦	♦	♦	♦	♦
Specchietti retrovisori asferici	♦	♦	♦	♦	♦	♦	♦	♦
Specchietti retrovisori elettrici regolabili e riscaldati	♦	♦	♦	♦	♦	♦	♦	♦
Funzione di inclinazione automatica degli specchietti in retromarcia	-	♦	♦	♦	♦	♦	♦	♦
Bracciolo anteriore con vano	♦	♦	♦	♦	♦	♦	♦	♦
Bracciolo centrale posteriore	♦	♦	♦	♦	♦	♦	♦	♦
Specchietto su aletta parasole	♦	♦	♦	♦	♦	♦	♦	♦
Luce specchietto di cortesia su aletta parasole	-	♦	♦	♦	♦	♦	♦	♦
Vano portaocchiali	♦	-	-	-	-	-	-	-
Vano portaocchiali con specchio	-	♦	♦	♦	♦	♦	♦	♦
Presa accessori (anteriori)	♦	♦	♦	♦	♦	♦	♦	♦
Presa accessori (vano console)	♦	♦	♦	♦	♦	♦	♦	♦
Presa accessori (bagagliaio)	♦	♦	♦	♦	♦	♦	♦	♦
Portellone elettrico con sensore di apertura senza mani	-	-	-	-	-	-	-	♦
Ganci di fissaggio nel pianale bagagliaio	♦	♦	♦	♦	♦	♦	♦	♦
Regolazione altezza sedile guidatore	♦	♦	♦	♦	♦	♦	♦	-
Regolazione elettrica sedile guidatore con memoria	-	-	-	-	-	-	-	♦
Supporto lombare ad azionamento elettrico del sedile guidatore	♦	♦	♦	♦	♦	♦	♦	♦
Tasca portaoggetti sedile del guidatore e passeggero	♦	♦	♦	♦	♦	♦	♦	♦
Supporto lombare ad azionamento elettrico del sedile passeggero	-	-	-	-	-	♦	♦	♦
Sedili riscaldati (anteriori)	♦	♦	♦	♦	♦	♦	♦	♦
Sedili riscaldati (posteriori)	-	-	-	-	-	-	-	♦
Sedili posteriori frazionabili 60/40 e reclinabili con meccanismo a movimento singolo	♦	♦	♦	♦	♦	♦	♦	♦
Luci interne								
Luci di lettura (anteriori e posteriori)	♦	♦	♦	♦	♦	♦	♦	♦
Luce bagagliaio	♦	♦	♦	♦	♦	♦	♦	♦
Luce vano portaoggetti	-	♦	♦	♦	♦	♦	♦	♦
Luce di cortesia	♦	♦	♦	♦	♦	♦	♦	♦
Luce abitacolo (tetto)	♦	♦	♦	♦	♦	♦	♦	♦
Luce abitacolo vano piedi e maniglie interne delle portiere	-	-	-	-	-	♦	♦	♦

	COMFORT	ELEGANCE	ELEGANCE	SPORT LINE	SPORT LINE	LIFESTYLE	LIFESTYLE	EXECUTIVE
	2.0 i-MMD 2WD e-CVT	2.0 i-MMD 2WD e-CVT	2.0 i-MMD AWD e-CVT	2.0 i-MMD 2WD e-CVT	2.0 i-MMD AWD e-CVT	2.0 i-MMD 2WD e-CVT	2.0 i-MMD AWD e-CVT	2.0 i-MMD AWD e-CVT
Audio e comunicazione								
Monitor audio da 5" con radio digitale DAB	◆	-	-	-	-	-	-	-
Honda CONNECT con Navigatore Garmin (Touchscreen da 7", radio digitale AM/FM/DAB, Apple CarPlay, Android Auto [®] , radio internet, integrazione dell'app Aha [™] e navigazione in Internet) ⁴	-	◆	◆	◆	◆	◆	◆	◆
1 ingresso USB anteriore ⁴	◆	-	-	-	-	-	-	-
2 ingressi USB anteriori ⁴	-	◆	◆	◆	◆	◆	◆	◆
2 ingressi USB posteriori solo ricarica ⁴	-	◆	◆	◆	◆	◆	◆	◆
8 altoparlanti	◆	-	-	-	-	-	-	-
9 altoparlanti (incluso subwoofer)	-	◆	◆	◆	◆	◆	◆	◆
Vivavoce Bluetooth [™]	◆	◆	◆	◆	◆	◆	◆	◆
Comandi audio al volante	◆	◆	◆	◆	◆	◆	◆	◆
Caricatore wireless	-	-	-	-	-	-	-	◆
Esterni								
Mancorrenti	-	-	-	-	-	◆	◆	◆
Maniglie esterne in tinta con la carrozzeria	◆	◆	◆	◆	◆	◆	◆	◆
Tetto panoramico apribile	-	-	-	-	-	-	-	◆
Finiture versione Sport Line (minigonna ant. nero lucida, inserti cromati scuri anteriori, posteriori e battitacco laterali, finiture dark fendinebbia, maniglie interne Piano Black e rivestimenti in legno scuro Dark Wood)	-	-	-	◆	◆	-	-	-
Specchietti retrovisori esterni neri	-	-	-	◆	◆	-	-	-
Fanali posteriori fumé	-	-	-	◆	◆	-	-	-
Vetri posteriori oscurati	-	◆	◆	◆	◆	◆	◆	◆
Antenna a pinna di squalo	◆	◆	◆	◆	◆	◆	◆	◆
Spoiler portellone	◆	◆	◆	◆	◆	◆	◆	◆
Luci esterne								
Proiettori anteriori full LED	◆	◆	◆	◆	◆	◆	◆	◆
Luci di svolta adattive	-	-	-	-	-	◆	◆	◆
Abbaglianti automatici (HSS)	◆	◆	◆	◆	◆	◆	◆	◆
Lavafari anteriori	◆	◆	◆	◆	◆	◆	◆	◆
Fendinebbia anteriori a LED	◆	◆	◆	◆	◆	◆	◆	◆
Gruppi ottici posteriori a LED	◆	◆	◆	◆	◆	◆	◆	◆
Luci diurne a LED	◆	◆	◆	◆	◆	◆	◆	◆
Timer accensione/spegnimento fari (funzione Coming Home/Leaving Home)	◆	◆	◆	◆	◆	◆	◆	◆
Ruote								
Cerchi in lega da 18"	◆	◆	◆	-	-	◆	◆	◆
Cerchi in lega neri da 18"	-	-	-	◆	◆	-	-	-
Kit di riparazione pneumatici	◆	◆	◆	◆	◆	◆	◆	◆

◆ Standard - Non disponibile

⁴Si consiglia l'uso di un dispositivo USB da 256 MB o superiore; alcuni dispositivi potrebbero non essere compatibili.

*La connessione dell'app Aha[™] (compresa la radio internet) e la navigazione internet avvengono tramite tethering WiFi o router WiFi mobile. L'utilizzo delle applicazioni su Honda CONNECT potrebbe comportare l'uso della rete dati e spese aggiuntive di roaming. Si consiglia di controllare il piano dati con il proprio gestore mobile. La funzione di navigazione internet può essere utilizzata solo a vettura ferma. Apple CarPlay è compatibile solo con iPhone 5 o versioni successive e con sistema iOS 8.4 o versioni successive. Le funzionalità, le applicazioni e i servizi di Apple CarPlay potrebbero non essere disponibili in tutte le aree geografiche e sono soggetti a modifiche. Per utilizzare Android Auto[™], è necessario scaricare l'app Android Auto[™] da Google Play[™] sul proprio smartphone. Solo Android 5.0 (Lollipop) o versioni successive sono compatibili con Android Auto[™]. La disponibilità di Android Auto[™] è soggetta a modifiche e può variare in base alla posizione geografica. L'allestimento Elegance è disponibile anche senza Navigatore Garmin.

Apple CarPlay è un marchio di Apple Inc., registrato negli Stati Uniti e in altri Paesi.



HONDA HYBRID PERFORMANCE:
POTENTE, SILENZIOSO, EFFICIENTE.



HONDA
The Power of Dreams



Dati, descrizioni e illustrazioni hanno valore indicativo e i prodotti possono rappresentare caratteristiche diverse anche per esigenze costruttive.
Honda Motor Europe Ltd. - Italia si riserva il diritto di apportare qualsiasi modifica ai suoi prodotti. Alcune delle dotazioni descritte e fotografate nell'opuscolo sono opzionali.
Consultate la Vostra Concessionaria Ufficiale per conoscere la dotazione di ciascuna versione e la disponibilità dei rispettivi optional.

Honda Motor Europe Ltd. - Italia Via Della Cecchignola, 13 - 00143 ROMA
Numero Verde Honda per Voi 800-889977 - infohai02@honda-eu.com - www.honda.it



Honda acquista carta responsabilmente da produttori all'interno della UE. Non gettarmi. Riciclammi o consegnami ad un amico.