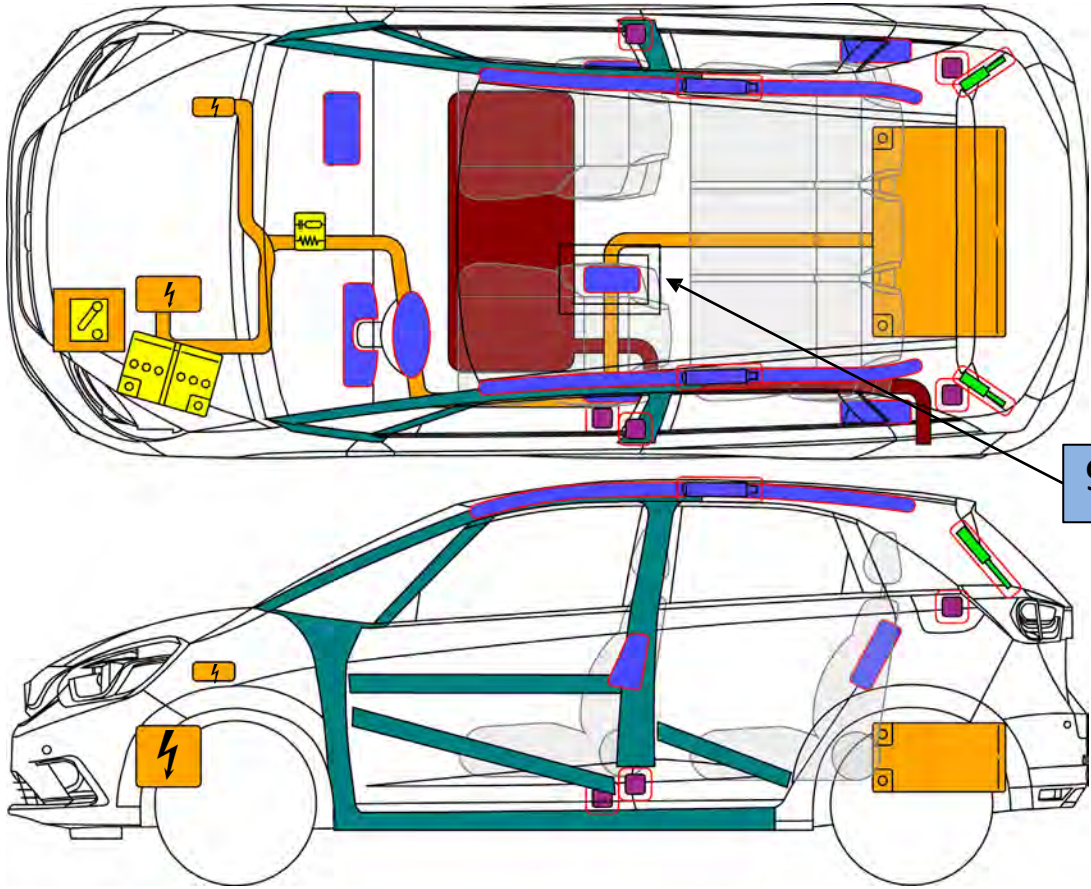




Honda Jazz Crosstar e:HEV
Type: 5dr Hatchback
(2020 -)



9.

	Airbag		Contenitore gas		Pretensionatore cinture		Centralina SRS		Sistema di sicurezza protezione pedoni
	Sistema di protezione a rollover automatico		Struttura a gas con molla precaricata		Zona ad alta resistenza		Zona che richiede una attenzione particolare		
	Batteria a basso voltaggio		Ultra capacitore a basso voltaggio		Serbatoio combustibile		Serbatoio GAS		Valvola di sicurezza
	Pacco batteria ad alto voltaggio		Complesivo di alimentazione alto voltaggio		Disconnessione HV		Scatola Fusibili disattivazione HV		Ultra capacitore HV
	Componente ad alta tensione		Complesivo di alimentazione alto voltaggio		Serbatoio benzina/etanolo				

1. Identificazione / Riconoscimento

 L'assenza di rumorosità motore non significa che il veicolo è spento. Movimenti silenziosi o ri-avviamenti istantanei possono verificarsi fino a quando il veicolo sarà completamente spento. Indossare dispositivi PPE appropriati.

Marca e nome del modello



Tipo



Tappo del serbatoio





2. Bloccaggio / Stabilizzazione / Sollevamento

Bloccaggio del veicolo:

1. Bloccare le ruote e inserire con la leva la posizione P;
2. Spingere il tasto P (park) per selezionare la posizione P (park).



Punti di sollevamento:

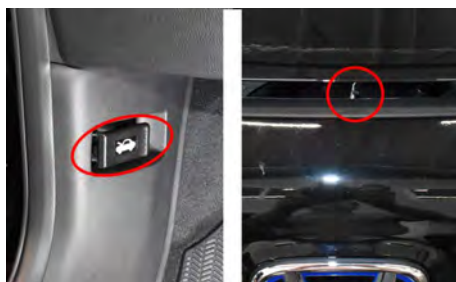
-  Punti idonei al sollevamento;
-  Batteria alto voltaggio;

3. Disabilitazione dei pericoli diretti / Regole di sicurezza

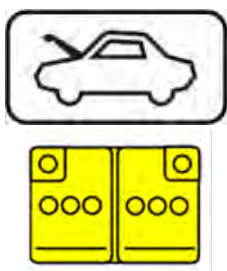
Disattivazione del sistema alto voltaggio quando il veicolo è su ON



Disattivazione del sistema alto voltaggio, quando il veicolo è su OFF o sconosciuto



Disconnettere la batteria 12 Volt



Regole di sicurezza:



Supponi sempre che il veicolo sia alimentato, anche se è silenzioso!
 Assicurarsi che il veicolo sia immobilizzato e che il sistema di propulsione sia disattivato;
 Non toccare, tagliare o aprire alcun cavo di alimentazione ad alta tensione o componente ad alta tensione; In caso di collisione con apertura dell'airbag e/o attivazione del pretensionatore della cintura di sicurezza, il sistema di propulsione sarà disabilitato. I sistemi di ritenuta sono ancora attivi.

4. Accesso degli occupant

Regolazione sedile



Regolazione colonna sterzo



Tipi de vetro:
 A. Vetro laminato
 B. Vetro Temperato

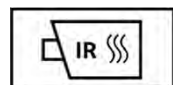
5. Energia immagazzinata / Liquidi / Gas / Solidi

	173V	
	12V	
	R-1234yf 395-445 g	
	40 L	

6. In caso d'incendio



UTILIZZARE GRANDI QUANTITA' DI ACQUA PURA



**RISCHIO POTENZIALE DI RIAVVIAMENTO DELLA BATTERIA /
 ACCENSIONE RITARDATA!**

7. In caso di immersione

- E' sicuro entrare in acqua poiché il veicolo e l'acqua hanno lo stesso potenziale elettrico;
- Se possibile, rimuovere il veicolo dall'acqua e continuare con la procedura di disattivazione per questo veicolo (vedere paragrafo 3).

8. Traino / trasporto / stoccaggio

Posizione del gancio frontale



Posizione del gancio posteriore



Traino del veicolo



CONSERVARE IL VEICOLO IN UN PARCHEGGIO ESTERNO A DISTANZA SICURA DI 5 METRI DA ALTRI OGGETTI O VEICOLI!



RISCHIO POTENZIALE DI RIAVVIAMENTO DELLA BATTERIA / ACCENSIONE RITARDATA!

Traino del veicolo



9. IMPORTANTI INFORMAZIONI AGGIUNTIVE

Airbag centrale



10. Spiegazione dei simboli utilizzati

	Distanza chiave smart		J Y]Vt'c Y'YHf]Mt']Vf]Xc Vt'eb' WfVi fUbH' XY' [fi ddc']ei]Xc' & fVYbn]bUz'YHbc'c'k
	5H]Ybn]cbYz'YHf]Mh		hZ]Ua a U]Y
	5H]Ybn]cbY' dYf]Mt' c [YbYf]Mt'		DYf]Mt' cgc' dYf' U'gUi H' i a UbU
	Attenzione bassa temperatura		Hcgg]Mh' UW/HU
	Componenti X]Uria Vondizionata		9gd'cg] c
	Utilizzare acqua per spegnere il fuoco		Rischio di materiali/sostanze corrosive
	I H]mUY' UY'fa cVLa YfU'UX']bZUfcgg]		Cofano