



# Honda CONNECT

Domande frequenti

**CIVIC** 2017-



App



App Centre



## Honda Connect - Domande frequenti

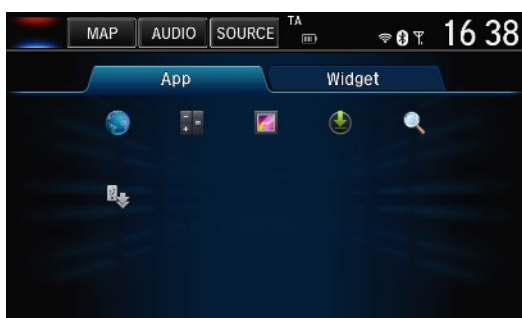
### App e Widget

D: Qual è la differenza fra App e Widget?

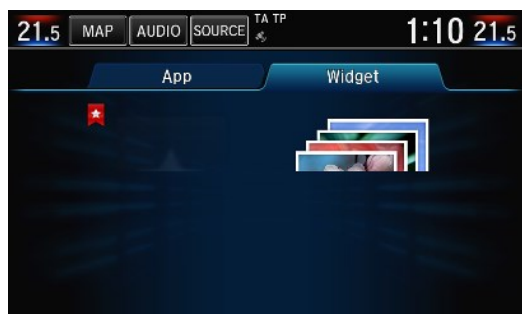
R: In Honda Connect

**Contenuti nella sezione APP:** è una griglia di tutte le applicazioni installate in Honda Connect.

Premendo l'icona è possibile avviare/aprire l'applicazione

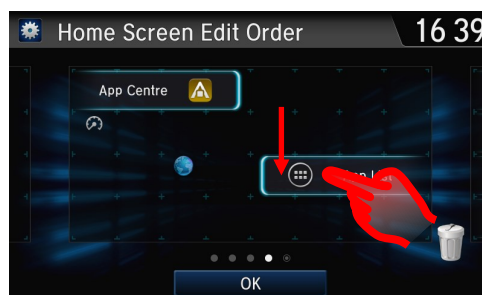
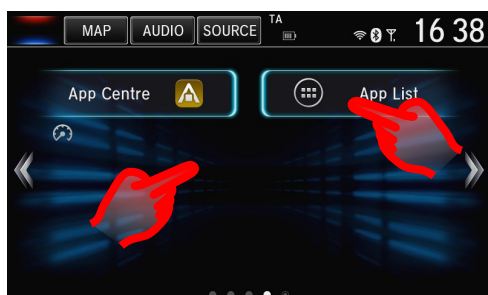


**Contenuti nella sezione WIDGET:** La sezione Widget contiene la versione più grande di App Launcher che è l'ideale per la configurazione in schermate Home. A differenza delle icone nella griglia App, alcuni contenuti in Widget possono essere in grado anche di mostrare i contenuti dinamici (ad es. temperatura istantanea).



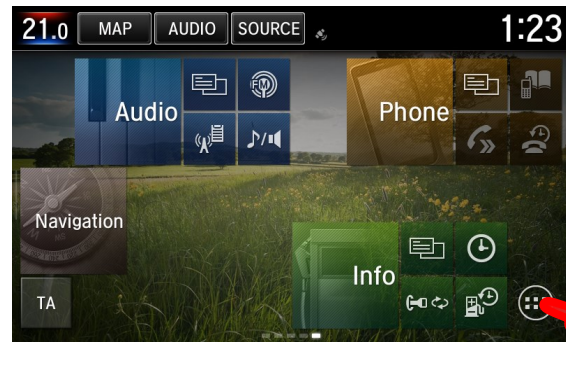
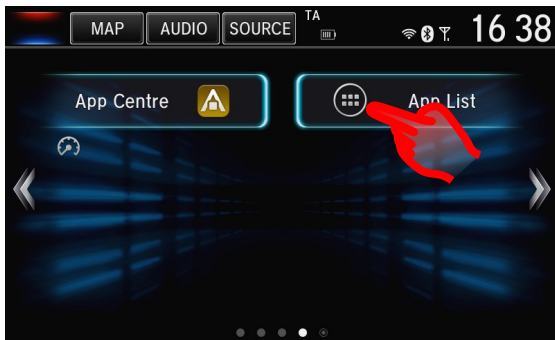
D: Come posso spostare le applicazioni e i widget su desktop/home screen?

R: Premere e tenere premuto una App o Widget, il display cambierà in modalità di personalizzazione che permetterà ad applicazioni e widget di essere trascinati in posizioni diverse su uno qualsiasi degli schermi HOME o nel Cestino. Al termine, fare clic su.



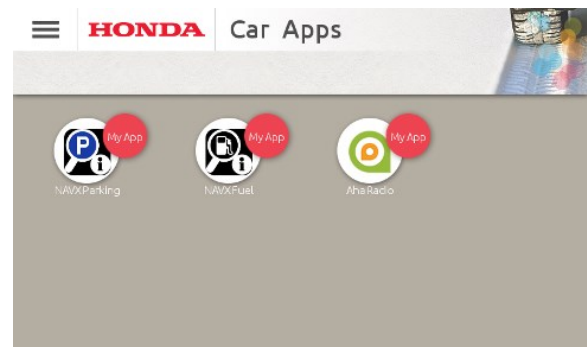
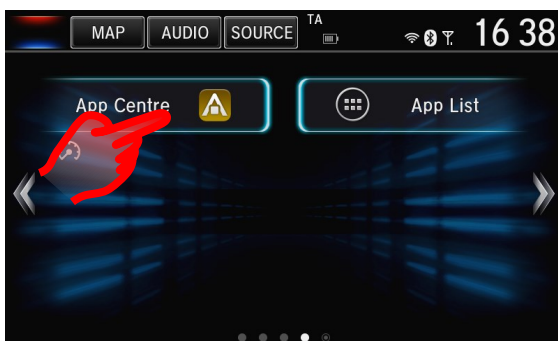
D: Se trascino una App o un Widget dalla schermata HOME nella spazzatura, verrà cancellata in modo permanente?

R: No, le App e i Widget possono essere trovati sotto l'icona Elenco App sulla pagina HOME



D: Come posso scaricare nuove applicazioni su Honda Connect?

R: Andare all'icona 'App Centre' sull'Home Screen, dove si trovano le applicazioni approvate da Honda che potranno essere scaricate in Honda Connect.



## Honda App Centre.

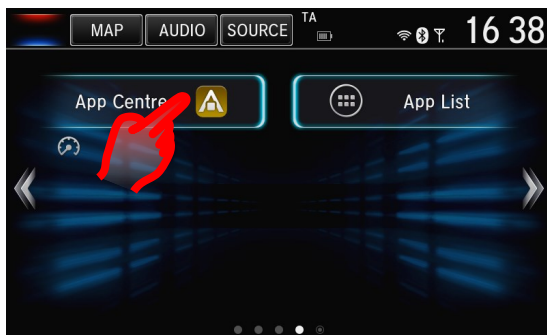
### D: Cos'è Honda App Centre?

R: L'Honda App Centre consente di consultare, acquistare e scaricare le applicazioni per Honda Connect, nonché visualizzare una selezione di applicazioni per smartphone raccomandata da Honda.

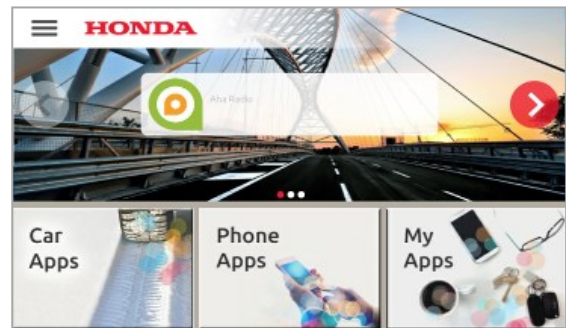
### D: Come posso accedere all'Honda App Centre nel sistema Honda Connect?

R: L'Honda App Centre è accessibile dalla schermata iniziale Honda Connect **selezionando: icona App Centre**

(Si prega di notare che il funzionamento di App Centre è possibile solo quando il veicolo è fermo).



Icona Honda App Centre



Honda App Centre

Vi sono tre sezioni di menu per l'App Centre:

- **App auto:** è possibile sfogliare tra le app disponibili per Honda Connect dell'automobile, acquistarle e scaricarle.
- **App telefono:** è possibile visualizzare una selezione di applicazioni selezionate e raccomandate da Honda per lo smartphone.
- **App personali:** è possibile gestire le applicazioni già scaricate, controllarne gli aggiornamenti o rimuovere app.

Nota: Per poter consultare le app dell'auto (**Car Apps**) e le app del telefono (**Phone Apps**) Honda Connect deve essere collegato a Internet. Se la connessione a Internet non è disponibile, solo **My Apps** sarà disponibile.

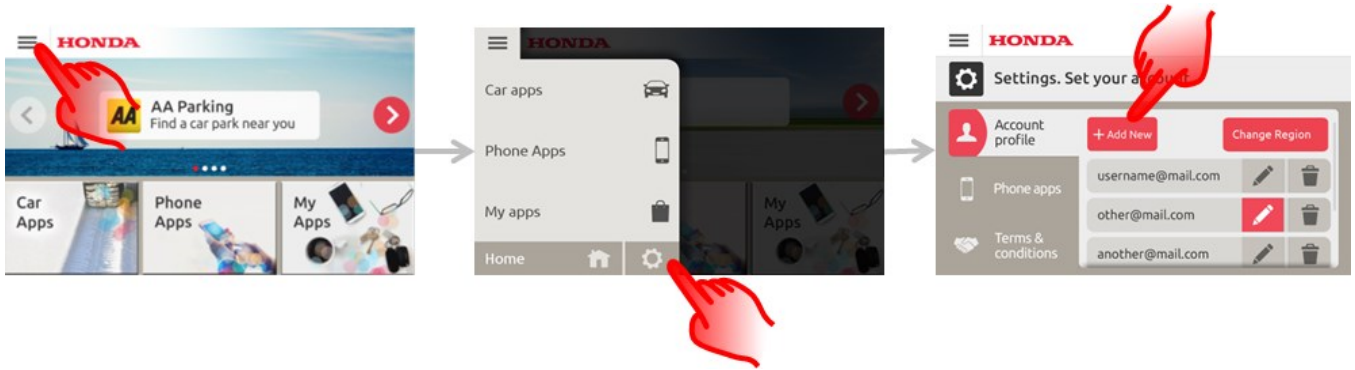
### D: Perché ho bisogno di un account per l'App Centre?

R: Per poter accedere a Honda Connect sul portale web App Centre è necessario un account App Centre.

## D: Posso utilizzare l'App Centre dal mio smartphone o computer personale?

R: Sì, è possibile accedere ad alcune funzioni del sito web tramite il proprio nome utente e la password.

È necessario creare un nome utente e una password in Honda Connect tramite Honda App Centre App. È possibile trovare le opzioni di creazione e modifica del profilo nelle impostazioni dell'App Centre.



Per accedere alla pagina web visita il sito: <https://ivhs.os.ixonos.com/honda/index.html>

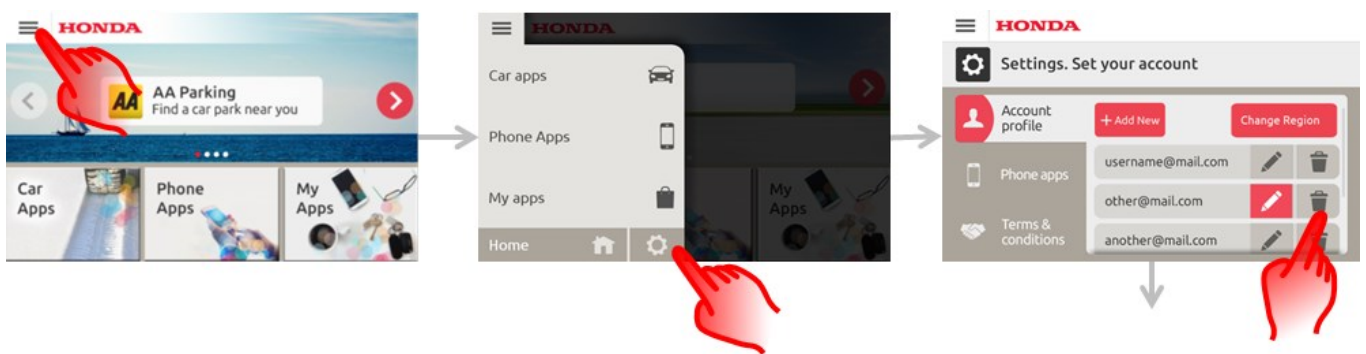
## D: Posso cancellare il mio account App Centre e le informazioni in esso contenute?

R: Sì, l'account può essere rimosso e non può essere utilizzato nuovamente.

L'utente può creare lo stesso account ma non avrà accesso allo storico degli acquisti precedenti.

All'interno della sezione App Centre nel sistema Honda Connect selezionare: **Impostazioni** > icona di **cancellazione** vicino al proprio account.

**Nota:** Una volta eliminati i dettagli dell'account, le informazioni non possono più essere recuperate.





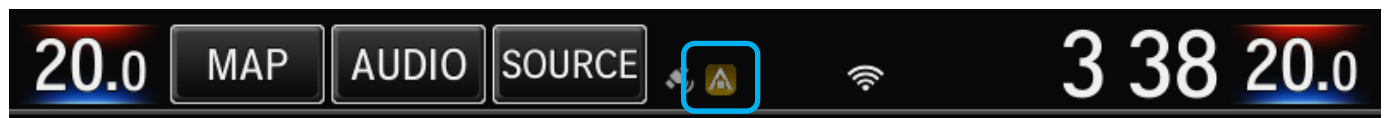
## D: Come faccio a sapere se l'App Centre deve essere aggiornato?

R: La barra di stato Honda Connect mostra l'icona App Centre con un contorno rosso quando è necessario un aggiornamento.

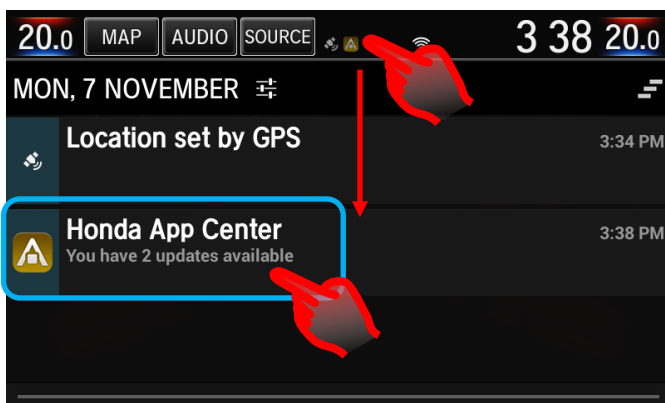


## D: Come posso individuare se vi sono aggiornamenti disponibili per le applicazioni già installate?

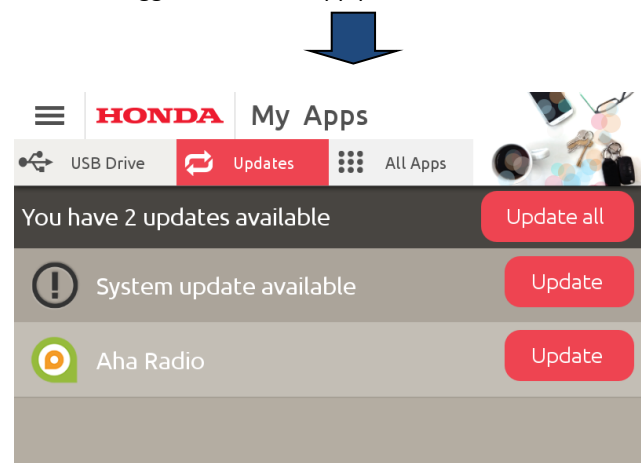
R: La barra di stato Honda Connect mostra l'icona App Centre (senza un contorno rosso) se sono disponibili aggiornamenti per le App installate.



Premere la barra di stato e strisciare in basso sullo schermo per visualizzare altre informazioni



Selezionando una riga su Honda App Centre si arriva direttamente a App Centre, alla pagina di aggiornamento "App personali".



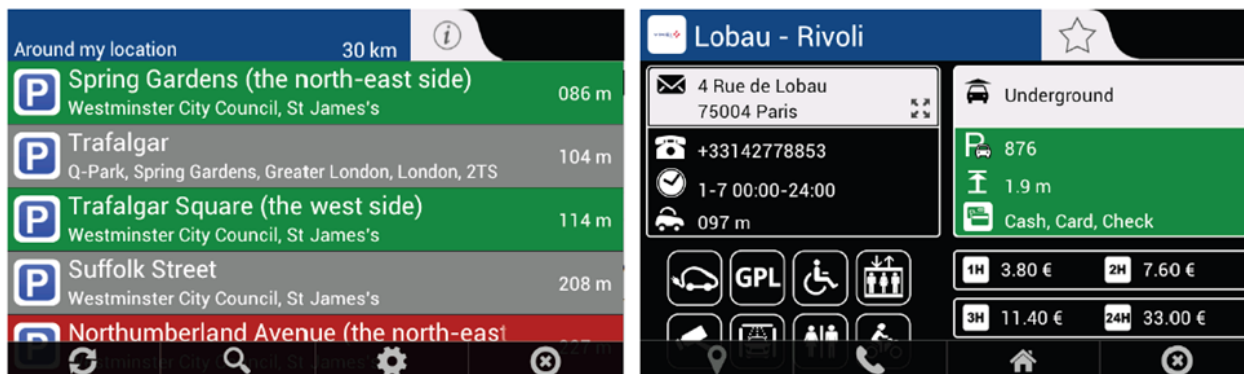
## D: Che tipo di App sono disponibili nell'App Centre?

R: Esempi di App disponibili nell'App Centre:

### *Navx Parking App.*

Trovare un parcheggio per l'auto non è più un problema in 23 paesi in Europa.

Questa applicazione consente di individuare parcheggi per auto nelle vicinanze ordinati secondo la distanza e lo stato con un'interfaccia utente semplice.

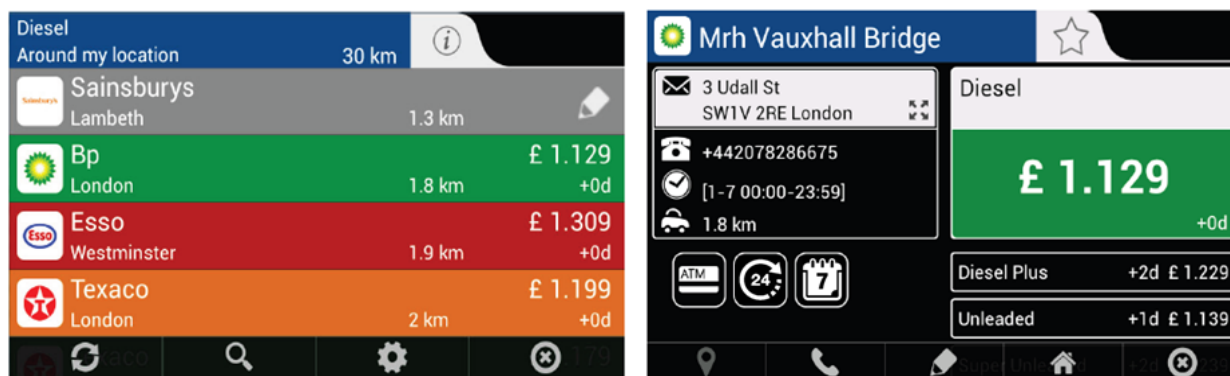


### *Navx Fuel App*

Un aggiornamento dei prezzi del carburante per le stazioni di rifornimento in 23 paesi in Europa.

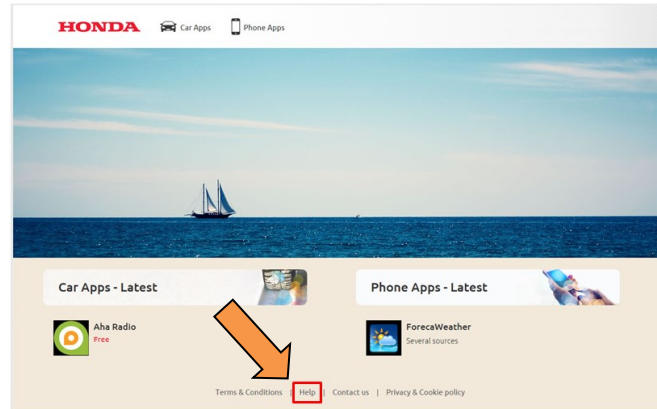
In funzione della posizione, è possibile trovare il carburante più vicino/al prezzo minore della zona.

Oltre ai prezzi ufficiali forniti dal governo, l'App permette ai suoi utenti di partecipare aggiornando i prezzi realmente indicati nelle stazioni di carburante.



## D: Dove posso trovare le guide utente per le App dell'App Centre?

R: Vi è una sezione di aiuto nel portale web dell'Honda App Centre contenente il manuale d'uso per le applicazioni, cui si può accedere tramite il link "Help" nella home page o direttamente tramite questa pagina: <https://ivhs.os.ixonos.com/honda/index.html>



## D: Ho installato una nuova applicazione, ma non è apparsa sulle schermate Home. Come posso accedervi o vederla nella schermata Home?

R: Le applicazioni installate appaiono nel menu App/Widget sotto l'icona Elenco App nella schermata HOME. Se si desidera posizionarle su una schermata Home, premere e tenere premuto uno spazio vuoto sulla schermata Home, si apre il menu a comparsa, selezionare **Aggiungi App o Aggiungi Widget**, compare la schermata App o Widget, selezionare e tenere premuta la App o il Widget che si desidera aggiungere, la schermata cambia alla schermata di modifica della Home, trascinare la App o il Widget nella posizione desiderata, premere **OK** per completare la modifica.





Honda  
**CONNECT**



**HONDA**