



HONDA

Honda

# CONNECT

Domande frequenti

**CIVIC** 2017-



**Audio**



## Honda Connect - Domande frequenti - Audio.

### D: Perché non posso navigare tra tutti gli album/canzoni, ecc. quando utilizzo l'audio Bluetooth?

R: Questa funzionalità è controllata dal telefono collegato. Alcuni telefoni consentono la ricerca di cartelle, album, brani attraverso l'audio Bluetooth, alcuni telefoni limitano la quantità di azioni possibili alla sola riproduzione di un album. Si prega di verificare il protocollo Bluetooth audio sul telefono cellulare.

Vedere sotto i diversi protocolli Bluetooth Audio per il telefono e le loro funzionalità:

#### **A2DP** Caratteristiche

L'audio stereo da dispositivi musicali Bluetooth viene riprodotto dagli altoparlanti del veicolo.

#### **AVRCP 1.0** Caratteristiche

Le caratteristiche Riproduzione/Pausa/Avanti/Indietro sono supportate.

#### **AVRCP 1,3** Caratteristiche

Sono supportati Stato Musica (riproduzione/pausa/stop) e Track metadata.

#### **AVRCP 1,4** Caratteristiche

Sono supportate le funzioni di navigazione, compresa la navigazione musicale e l'elenco della riproduzione attuale.

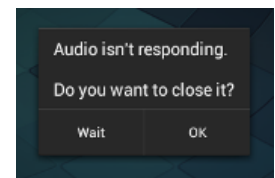
### D: Perché il volume è molto basso quando riproduco canzoni con Audio Bluetooth?

R: Il volume della riproduzione Audio Bluetooth è governato principalmente dall'impostazione del volume del telefono. Pertanto, se il volume del telefono è basso, le impostazioni del volume del veicolo devono essere aumentate in modo significativo per poter sentire il suono.

### D: Come posso scollegare in sicurezza il mio dispositivo USB?

R: Il sistema USB Honda consente di scollegare i dispositivi USB in modo sicuro senza eseguire alcuna azione speciale di disconnessione. Pertanto è possibile rimuovere i dispositivi USB in qualsiasi momento.

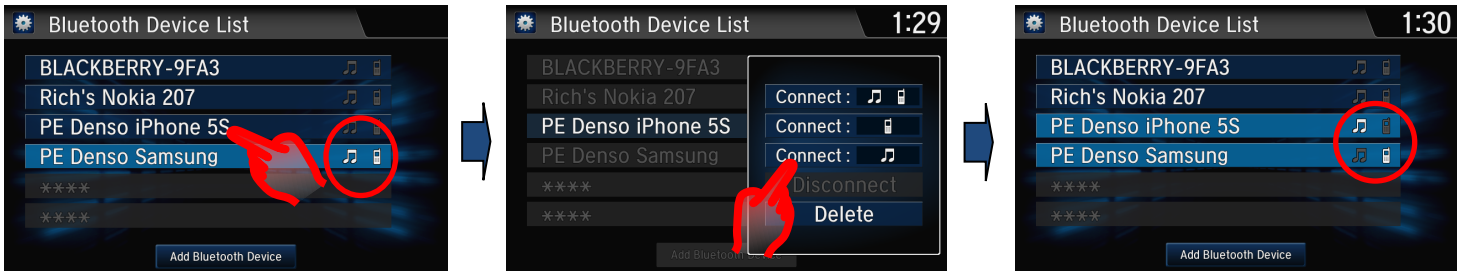
### D: È stato visualizzato un messaggio audio "L'audio non sta rispondendo. Si desidera chiudere?". Perché questo può accadere e cosa devo fare?



R: L'applicazione audio può chiudersi se scade il tempo di attesa della risposta da un dispositivo collegato, ad es. un iPod che è andato in crash. La chiusura dell'applicazione dell'audio e la sua riapertura riavvierà l'applicazione. Il dispositivo originario andato in crash dovrà essere riavviato separatamente.

## D: Ho più di 1 telefono collegato tramite Bluetooth. Come posso cambiare la sorgente audio da telefono A al telefono B?

R: Effettuare la sequenza indicata: **HOME > Impostazioni > Telefono > Elenco dispositivi Bluetooth**, selezionare dall'elenco il telefono che si desidera collegare per l'audio Bluetooth.



## D: Quali tipi di file sono supportati per la riproduzione audio USB?

R: Honda Connect supporta i seguenti tipi di file audio: MP3, WMA, AAC.

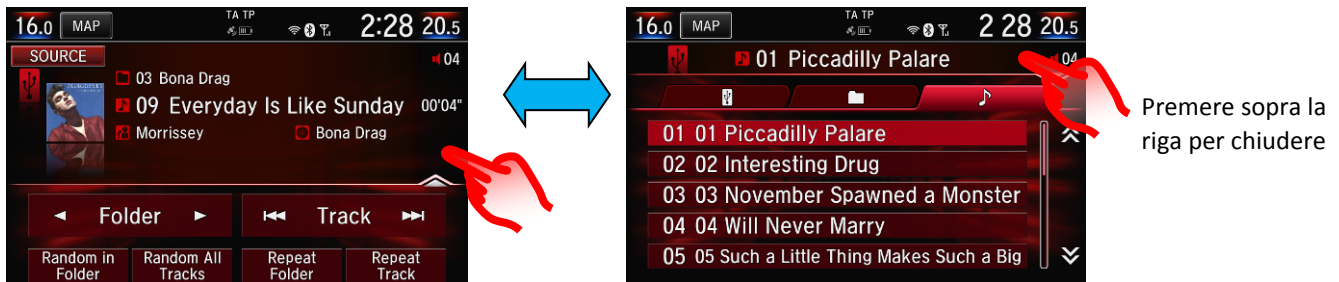
## D: Come posso salvare e individuare facilmente le mie stazioni radio pre-impostate?

R: La schermata Radio pre-impostate è facilmente visibile al fondo della Schermata audio quando su FM, AM e DAB. L'elenco delle stazioni pre-impostate e l'elenco delle stazioni attive (FM/AM) o l'elenco Ensemble (DAB) sono accessibili toccando la schermata audio sopra la linea. La schermata pre-impostata Audio può quindi essere chiusa toccando sopra la linea.



Per salvare una stazione pre-impostata, selezionare una stazione dall'elenco, quindi selezionare l'elenco pre-impostato e selezionare una riga. Per salvare una stazione pre-impostata mantenere premuto, per ascoltare una stazione selezionare premendo velocemente.

La stessa cosa è valida per accedere alle cartelle USB ecc. (esempio seguente)



### D: Perché l'elenco delle stazioni DAB/Servizi non è in ordine alfabetico?

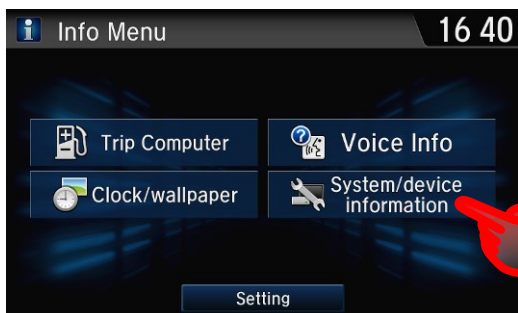
R: Le stazioni DAB sono elencate in ordine alfabetico all'interno dei rispettivi gruppi. Quando è selezionato l'elenco 'All Ensemble' le stazioni DAB sono elencate in ordine alfabetico, a seconda dell'Ensemble a cui appartengono (ad esempio Nazionale, Oxford, W Wilts, ecc.).

### D: Quando è presente un collegamento Mirrorlink, perché non posso più ascoltare la riproduzione audio Bluetooth?

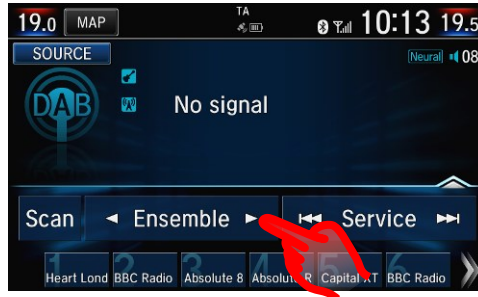
R: Purtroppo questa è una caratteristica di alcuni telefoni. La riproduzione audio viene deviata all'interno del telefono per supportare MirrorLink. Per ripristinare la riproduzione audio via Bluetooth, modificare le impostazioni di connessione USB all'interno del telefono affinché non supportino MirrorLink o scollegare il telefono dal cavo USB. Una volta interrotta la connessione MirrorLink, il telefono devia l'uscita audio su audio Bluetooth.

### D: Posso controllare la capacità restante del dispositivo USB quando è collegato al sistema?

R: Sì, le informazioni sulla capacità del dispositivo USB possono essere visualizzate seguendo la procedura:  
**Home -> Informazioni -> Menu -> Sistema/Informazioni dispositivo -> Informazioni dispositivo USB.**



D: Sto cercando nuovi Ensemble DAB, a volte premo il pulsante > per passare all'Ensemble successivo ma non succede nulla!



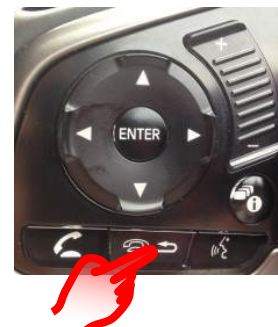
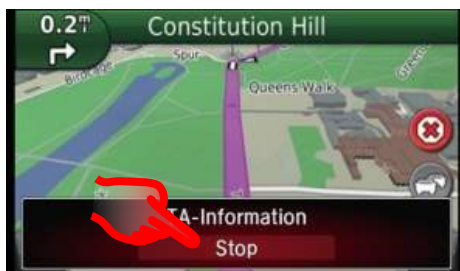
R: Quando si preme il pulsante > per passare all'Ensemble successivo, se non si riceve segnale, l'unità non visualizza il nome o il codice, tenere premuto il pulsante > finché non viene trovato e visualizzato un Ensemble ricevuto.

D: Perché quando vedo che la stazione DAB ha perso il segnale la sintonizzazione automatica impiega alcuni secondi/minuti, tuttavia, se effettuo la risintonizzazione manualmente il segnale viene trovato immediatamente?

R: Se non è disponibile una stazione FM equivalente, il sintonizzatore DAB controlla TUTTI gli insiemi alla ricerca di un segnale migliore effettuando un ciclo completo prima di ritornare al segnale originale. (Per questa operazione possono essere necessari diversi secondi/minuti in base agli Ensemble disponibili). Se si effettua una risintonizzazione manuale, passando a un'altra stazione pre-impostata per poi ritornare a quella originale, il sintonizzatore DAB viene forzato a controllare il segnale originale.

D: Come posso disattivare il TA (informazioni sul traffico)?

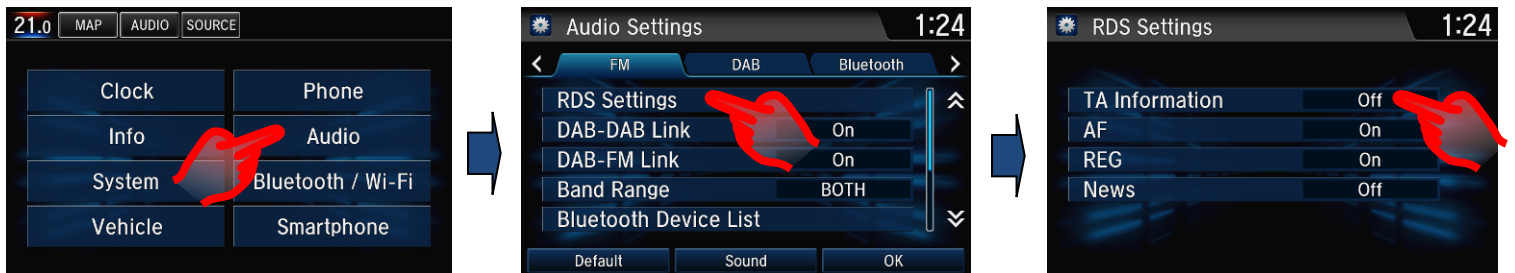
R: Le informazioni sul traffico correnti possono essere interrotte in vari modi. Premendo 'Stop' sul messaggio pop-up su schermo oppure sul pulsante 'Back' sull'angolo in basso a sinistra dello schermo oppure il pulsante posteriore sull'interruttore al volante.



L'attivazione/disattivazione della funzione TA può essere selezionata dalla schermata Home.



Oppure dal menu Impostazioni:



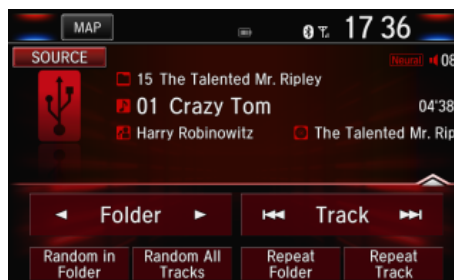
**D:** Posso mettere in pausa la riproduzione della musica quando ascolto brani tramite Bluetooth Audio. Come posso mettere in pausa un brano quando ascolto musica tramite un dispositivo USB?

**R:** La sorgente audio USB non dispone di un pulsante pausa su schermo, tuttavia, la riproduzione della musica può di fatto essere messa in pausa premendo il pulsante ON/OFF dell'alimentazione audio.

Schermata audio Bluetooth



Schermata audio USB



**D:** Quali tipi di file sono supportati per la riproduzione video USB?

**R:** Il sistema Honda Connect supporta i seguenti tipi di file video: MP4.

**D:** Quando l'audio viene silenziato, posso comunque sentire le informazioni sul traffico?

**R:** No, quando il volume audio è silenziato o a zero (0), tutte le funzioni audio multimediali sono silenziate, incluse le informazioni sul traffico. Le indicazioni vocali di navigazione rimangono inalterate.

**D:** Quando collego il mio vecchio iPod compare un messaggio sullo schermo Honda Connect che indica "Versione non supportata", quando commuto la sorgente audio a USB vedo "Nessun dispositivo collegato".

**Quali sono le versioni iPod e iPhone supportate?**

**R:** iPod e iPhone compatibili a partire da marzo 2017 sono:

iPod (5a generazione)

iPod classic 80GB/160GB (lanciato nel 2007)

iPod classic 120GB (lanciato nel 2008)

iPod classic 160GB (lanciato nel 2009)

iPod nano (dalla 1a alla 7a generazione) rilasciato tra il 2005 e il 2012

iPod touch (dalla 1a alla 5a generazione) rilasciato tra il 2007 e il 2012

iPhone 3G/iPhone 3GS/iPhone 4/iPhone 4S/iPhone 5/iPhone 5c /iPhone 5s /

iPhone 6 /iPhone 6 Plus

**D:** Perché a volte non ricevo le informazioni sul traffico quando dovrei?

**R:** TA non funziona se la ricezione FM scende al di sotto di 20dBA, pertanto la posizione geografica influisce sul funzionamento delle informazioni sul traffico.

Honda  
**CONNECT**



**HONDA**